

			ČÍSLO SOUPRAVY:
		PO PŘIPOMÍNKOVÉM ŘÍZENÍ	
REVIZE Č.	DATUM	ZMĚNA	



Olšanská 1a
130 80 Praha 3
Česká republika
tel.: +420 267 094 305
IDDS: gj4w9x7
e-mail : info@sudop.eu.cz







Olšanská 1a
130 80 Praha 3
Česká republika
tel.: +420 267 094 111
IDDS: nd9sqfy
e-mail : praha@sudop.cz



MORAVIA CONSULT Olomouc a.s.
LEGIONÁŘSKÁ 1085/8 , 779 00 Olomouc

tel.: +420 585 570 444
IDS: kjee9md
e-mail: moravia@moravia.cz
<http://www.moravia.cz>

OBJEDNATEL	 Správa železnic, státní organizace Stavební správa východ, Nerudova 1, 779 00 Olomouc			
ZHOTOVITEL	SDRUŽENÍ SUDOP PRAHA a.s. - MORAVIA CONSULT Olomouc a.s.		G. ŘEDITEL MORAVIA CONSULT Olomouc a.s.: ING. VÁCLAV KRATOCHVÍL	
HLAVNÍ INŽENÝR PROJEKTU		ING. JIŘÍ MALINA 	VEDOUČÍ TÝMU: ING. PAVEL KUČERA	
ODPOVĚDNÝ PROJEKTANT		NAVRHL, VYPRACOVAL	EXTERNÍ SUBDODAVATEL	
ING. JIŘÍ BĚLOHOUBEK 		PAVEL ČTVRTLÍK 	Ecological Consulting a.s. Legionářská 1085/8, 779 00 Olomouc	
KRAJ: ZLÍNSKÝ		POVĚŘENÝ OÚ: VSETÍN	OBEC: VSETÍN, ÚSTÍ U VSETÍNA	
„Rekonstrukce žst. Vsetín“			ZAK. ČÍSLO MCO	18 - 060 - 232 - SR
			ÚČEL	DSP
			DATUM	03/2020
			FORMÁT	-
			MĚŘÍTKO	-
Dendrologický průzkum - aktualizace			ČÁST	POŘ.Č.
			B.3.6	-

Doplňující údaje:

0	03-2020	1.vydání	Čtvrtlík	Čtvrtlík	Mgr. Veselá	Mgr. Veselá
			v.r.	v.r.	v.r.	v.r.
Rev.	Datum	Popis	Vypracoval	Kreslil/psal	Kontroloval	Schválil
Objednatel: MORAVIA CONSULT Olomouc, a. s. Legionářská 1085/5 779 00 Olomouc 					Souprava:	
Zhotovitel: Ecological Consulting a.s. Legionářská 1085/8, 779 00 Olomouc tel: 585 203 166 e-mail: ecological@ecological.cz 						
Projekt: „Rekonstrukce žst. Vsetín“					Číslo projektu:	19003
					VP (HIP):	
					Stupeň:	
KÚ: Zlínského Kraje	OÚ: Vsetín, Ústí u Vsetína, Rokytnice u Vsetína		Datum:	březen 2020		
Obsah: Dendrologický průzkum – aktualizace.					Archiv:	
					Formát:	
					Měřítko:	
					Část:	Příloha:
					B.3.6	-

Objednatel: MCO Olomouc a.s.

Zpracovatel: Ecological Consulting a.s.

Legionářská 1085/8, 779 00 Olomouc, tel. 585 203 166

e-mail: zp@ecological.cz; www.ecological.cz



Březen 2020

Pavel Čtvrtlík

Prvotní dokumentace je uložena v archivu objednatele.

Rozdělovník:

7x výtisk, 1x digitální verze:

MCO Olomouc a.s.

0x výtisk, 1x digitální verze:

Ecological Consulting a.s.

A. Identifikační údaje:

Projekt:	19003 Rekonstrukce žst. Vsetín.
Objednatel:	MCO Olomouc a.s.
Datum provedení:	březen 2020
Zadání:	Identifikace stávajících dřevin, základní dendrometrické údaje, zákres do katastrální mapy
Typ průzkumu:	inventarizace dřevin
Podklady:	digitální
Verze katastrální mapy:	16-08-2019

B. Metodika průzkumu:

Metodikou průzkumu se rozumí standardní postup při provádění dendrologického průzkumu, nebo inventarizace dřevin.

Data o jednotlivých dřevinách (stromech, keřích nebo porostech), jsou získávána při terénním šetření prováděném v lokalitách určených zadáním. Dendrometrické parametry dřevin jsou měřeny. U stromů se jedná o přímé měření průměru kmene průměrkou, nebo obvodovým pásmem. Plochy solitérních keřů malého rozsahu jsou určeny kvalifikovaným odhadem. U rozsáhlejších porostů dřevin jsou v terénu zaznamenány pomocí GNSS systému hranice porostu a výpočet plochy porostu je prováděn při zpracování dat počítačově.

V terénu se rovněž provádí fotodokumentace průběhu prací, případně záznam důležitých informací o dřevinách (staticky relevantní defekty, rozsáhlejší infekce, atd.).

Určování taxonů probíhá na místě při terénním šetření. V případě složitějších podmínek (zimní období, složitěji určitelné taxony, nepřítomnost zásadních určovacích znaků) je uveden pouze rod dřeviny. Tímto není ovlivněno následné ocenění dřeviny a tento postup není chybou v průzkumu.

Data získaná v terénu jsou následně převedena do formátu zpracovatelného pomocí software ArcGis a dále zpracována do podoby výsledného výstupu.

C. Legislativa, normy, standardy používané při zpracování dendrologického průzkumu:

V rámci provádění dendrologického průzkumu se sběr dat v terénu, měření dendrometrických parametrů dřevin, následné zpracování dat a vytváření výsledného dokumentu řídí níže uvedenou legislativou, případně ČSN a schválenými arboristickými standardy AOPK ČR.

Standardy péče o přírodu a krajinu jsou doporučením stanovujícím parametry výstupů a technický popis postupů jednotlivých činností běžně realizovaných v oblasti péče o přírodu a krajinu včetně vlastností použitých materiálů, výrobků a definice pojmů. Slouží jako podklad pro zadávání, kontrolu, přebírání prací financovaných z dotačních programů. Standardy po odborné oponentuře vydává AOPK ČR, která je zpracovává ve spolupráci s akademickými pracovišti a dalšími odbornými autoritami v příslušných oborech. (www.standardy.nature.cz)

- Zákon č. 114/1992 Sb., o ochraně přírody a krajiny (v platném znění)
- Zákon č. 20/1987 Sb., o státní památkové péči (v platném znění)
- Zákon č. 89/2012 Sb., občanský zákoník (v platném znění)
- Zákon č. 326/2004 Sb., o rostlinolékařské péči (v platném znění)
- Vyhláška č. 189/2013 Sb., o ochraně dřevin a povolování jejich kácení (ve znění pozdějších předpisů)
- Vyhláška č. 395/1992 Sb., kterou se provádějí některá ustanovení zákona č. 114/1992 Sb., o ochraně přírody a krajiny, ve znění pozdějších předpisů
- ČSN 83 9001 (1999): Sadovnictví a krajinářství – Terminologie, základní odborné termíny a definice
- ČSN 83 9061 (2006): Technologie vegetačních úprav v krajině – Ochrana stromů, porostů a vegetačních ploch při stavebních pracích
- A01 001 Hodnocení stavu stromů
- A01 002 Ochrana dřevin při stavební činnosti
- A02 001 Výsadba stromů
- A02 002 Řez stromů
- A02 003 Výsadba a řez keřů
- A02 005 Kácení stromů
- A02 011 Péče o dřeviny kolem veřejné technické infrastruktury

D. Výsledky dendrologického průzkumu:

1. Katastrální území

a. Přehled dotčených katastrálních území

V rámci provádění dendrologického průzkumu byly záměrem dotčené dřeviny identifikovány v katastrálním území:

- Vsetín
- Ústí u Vsetína
- Rokytnice u Vsetína

b. Přehled dřevin na katastrálních územích

- Katastrální území Vsetín. Identifikováno celkem 162 ks stromů, z toho pro 88 stromů je nutné podat žádost o povolení ke kácení dřevin. Dále zde bylo identifikováno celkem 1.788 m² zapojených porostů i solitérních keřů, z toho pro 1.358 m² je nutné podat žádost o povolení ke kácení dřevin.
- Katastrální území Ústí u Vsetína. Identifikováno celkem 75 ks stromů, z toho pro 33 stromů je nutné podat žádost o povolení ke kácení dřevin. Dále zde bylo identifikováno celkem 10.741 m² zapojených porostů i solitérních keřů, z toho pro 10.515 m² je nutné podat žádost o povolení ke kácení dřevin.
- Katastrální území Rokytnice u Vsetína. Identifikováno celkem 14 ks stromů, z toho pro 8 stromů je nutné podat žádost o povolení ke kácení dřevin. Dále zde bylo identifikováno celkem 7.956 m² zapojených porostů i solitérních keřů, z toho pro 7.887 m² je nutné podat žádost o povolení ke kácení dřevin.

2. Zvláštní ochrana dřevin

a. Památné stromy

Památné stromy mají dle platné legislativy zvláštní ochranu, včetně legislativou stanoveného, nebo příslušným úřadem vyhlášeného ochranného pásma. Zjištění přítomnosti památných stromů v prostoru záměru je důležité vzhledem k nutnosti dodržení stanovených podmínek jejich ochrany při realizaci záměru.

V rámci provádění dendrologického průzkumu **nebyl** zjištěn v lokalitách určených objednatelem nebo jejich těsné blízkosti památný strom.

b. Zvláště chráněné druhy dřevin

Zvláště chráněné druhy dřevin **nebyly** v rámci provádění dendrologického průzkumu zjištěny.

c. Stromořadí

Stromořadí je definováno legislativou jako řada nejméně 10 ks stromů v pravidelných rozestupech a to i v případě, že některý z nich chybí. Stromořadí požívá zvláštní ochrany a je nutné v případě kácení některého stromu ze stromořadí vždy podat žádost o povolení ke kácení i v případě, že strom nemá legislativou stanovený minimální obvod 80cm ve výšce 130 cm nad zemí.

Stromořadí nebylo při průzkumu identifikováno.

d. Významné krajinné prvky

Významným krajinným prvkem ze zákona se rozumí: lesy, rašeliniště, vodní toky, rybníky, jezera, údolní nivy. Dále mohou být registrovány jako VKP orgánem ochrany přírody mokřady, stepní trávníky, remízy, meze, trvalé travní plochy, naleziště nerostů a zkamenělin, umělé i přirozené skalní útvary, výchozy a odkryvy. Mohou to být i cenné plochy porostů sídelních útvarů včetně historických zahrad a parků.

V těchto lokalitách je nutné podat žádost o povolení ke kácení všech dřevin, bez ohledu na jejich dendrometrické parametry.

V rámci prováděného dendrologického průzkumu **byly** identifikovány dřeviny nacházející se v prostoru VKP.

3. Povolení ke kácení dřevin

- a. Náležitosti povolení ke kácení:
 - Označení katastrálního území a parcely, kde se dřeviny nacházejí, stručný popis umístění dřevin a situační zakres
 - Doložení vlastnického práva k příslušným pozemkům, nebo doložení souhlasu vlastníka pozemků s kácením, pokud není vlastníkem žadatel
 - Specifikaci dřevin ke kácení (druhy, případně rody dřevin, jejich počet a obvod kmene ve výšce 130 cm nad zemí, v případě zapojených porostů výměru plochy káceného porostu)
 - Zdůvodnění žádosti
- b. Podklady pro zpracování žádosti o povolení ke kácení dřevin lze získat z tabulkové a mapové části přílohy tohoto dokumentu
- c. Pro kácení dřevin identifikovaných v tomto dokumentu je nutné podat žádost o povolení ke kácení dřevin v katastrálním území: Vsetín, Ústí u Vsetína a Rokytnice u Vsetína.

4. Přílohy

- a. Přehledné tabulky
- b. Mapové přílohy dendrologického průzkumu

Číslo stromu	Taxon	Český název dřeviny	Průměr kmene (cm)				Obvod kmene (cm)				Poznámka	Katastrální území	Parcelní číslo	Vlastník
			1	2	3	4	1	2	3	4				
1	<i>Salix sp.</i>	vrba (rod)	38	32	0	0	119	101	0	0	Povolení.	Vsetín	3428	Lesy České republiky, s.p., Přemyslova 1106/19, Nový Hradec Králové, 50008 Hradec Králové
2	<i>Acer pseudoplatanus</i>	javor klen	40	38	0	0	126	119	0	0	Povolení.	Vsetín	3428	Lesy České republiky, s.p., Přemyslova 1106/19, Nový Hradec Králové, 50008 Hradec Králové
3	<i>Betula pendula</i>	bříza bělokorá	35	0	0	0	110	0	0	0	Povolení.	Vsetín	3429/1	Úřad pro zastupování státu ve věcech majetkových, Rašínovo nábřeží 390/42, Nové Město, 12800 Praha 2
4	<i>Betula pendula</i>	bříza bělokorá	26	0	0	0	82	0	0	0	Povolení.	Vsetín	3429/1	Úřad pro zastupování státu ve věcech majetkových, Rašínovo nábřeží 390/42, Nové Město, 12800 Praha 2
5	<i>Betula pendula</i>	bříza bělokorá	26	0	0	0	82	0	0	0	Povolení.	Vsetín	3429/1	Úřad pro zastupování státu ve věcech majetkových, Rašínovo nábřeží 390/42, Nové Město, 12800 Praha 2
6	<i>Betula pendula</i>	bříza bělokorá	26	0	0	0	82	0	0	0	Povolení.	Vsetín	3430/1	Město Vsetín, Svárov 1080, 75501 Vsetín
7	<i>Betula pendula</i>	bříza bělokorá	28	0	0	0	88	0	0	0	Povolení.	Vsetín	3430/1	Město Vsetín, Svárov 1080, 75501 Vsetín
8	<i>Betula pendula</i>	bříza bělokorá	34	0	0	0	107	0	0	0	Povolení.	Vsetín	3476	Město Vsetín, Svárov 1080, 75501 Vsetín
9	<i>Betula pendula</i>	bříza bělokorá	46	0	0	0	145	0	0	0	Povolení.	Vsetín	14636	PROMET FOUNDRY a.s., Jiráskova 1327, 75501 Vsetín
10	<i>Tilia cordata</i>	lípa srdčitá	35	0	0	0	110	0	0	0	Povolení.	Vsetín	14636	PROMET FOUNDRY a.s., Jiráskova 1327, 75501 Vsetín
11	<i>Populus tremula</i>	topol osika	31	0	0	0	97	0	0	0	Povolení.	Vsetín	14636	PROMET FOUNDRY a.s., Jiráskova 1327, 75501 Vsetín
12	<i>Acer pseudoplatanus</i>	javor klen	37	0	0	0	116	0	0	0	Povolení.	Vsetín	3425/1	Město Vsetín, Svárov 1080, 75501 Vsetín

Číslo stromu	Taxon	Český název dřeviny	Průměr kmene (cm)				Obvod kmene (cm)				Poznámka	Katastrální území	Parcelní číslo	Vlastník
			1	2	3	4	1	2	3	4				
13	<i>Carpinus betulus</i>	habr obecný	29	0	0	0	91	0	0	0	Povolení.	Vsetín	3425/1	Město Vsetín, Svárov 1080, 75501 Vsetín
14	<i>Picea pungens</i>	smrk pichlavý	48	0	0	0	151	0	0	0	Povolení.	Vsetín	3425/1	Město Vsetín, Svárov 1080, 75501 Vsetín
15	<i>Ailanthus altissima</i>	pajasan žláznatý	40	0	0	0	126	0	0	0	Povolení.	Vsetín	3425/1	Město Vsetín, Svárov 1080, 75501 Vsetín
16	<i>Fraxinus excelsior</i>	jasan ztepilý	45	0	0	0	141	0	0	0	Povolení.	Vsetín	3425/1	Město Vsetín, Svárov 1080, 75501 Vsetín
17	<i>Betula pendula</i>	bříza bělokorá	46	0	0	0	145	0	0	0	Povolení.	Vsetín	3425/1	Město Vsetín, Svárov 1080, 75501 Vsetín
18	<i>Thuja occidentalis</i>	zerav západní	30	28	0	0	94	88	0	0	Povolení.	Vsetín	3424/1	Město Vsetín, Svárov 1080, 75501 Vsetín
19	<i>Acer pseudoplatanus</i>	javor klen	48	0	0	0	151	0	0	0	Povolení.	Vsetín	3424/1	Město Vsetín, Svárov 1080, 75501 Vsetín
20	<i>Carpinus betulus</i>	habr obecný	28	0	0	0	88	0	0	0	Povolení.	Vsetín	3424/1	Město Vsetín, Svárov 1080, 75501 Vsetín
21	<i>Carpinus betulus</i>	habr obecný	26	0	0	0	82	0	0	0	Povolení.	Vsetín	3424/1	Město Vsetín, Svárov 1080, 75501 Vsetín
22	<i>Ulmus glabra</i>	jilm horský	36	24	23	20	113	75	72	63	Povolení.	Vsetín	3424/1	Město Vsetín, Svárov 1080, 75501 Vsetín
23	<i>Acer platanoides</i>	javor mléč	32	0	0	0	101	0	0	0	Povolení.	Vsetín	3423	Město Vsetín, Svárov 1080, 75501 Vsetín
24	<i>Acer platanoides</i>	javor mléč	26	0	0	0	82	0	0	0	Povolení.	Vsetín	14632/5	České dráhy, a.s., nábreží Ludvíka Svobody 1222/12, Nové Město, 11000 Praha 1
25	<i>Malus domestica</i>	jabloň domácí	34	0	0	0	107	0	0	0	Povolení.	Vsetín	14632/5	České dráhy, a.s., nábreží Ludvíka Svobody 1222/12, Nové Město, 11000 Praha 1
26	<i>Prunus avium</i>	třešeň ptačí	36	0	0	0	113	0	0	0	Povolení.	Vsetín	14632/5	České dráhy, a.s., nábreží Ludvíka Svobody 1222/12, Nové Město, 11000 Praha 1
27	<i>Acer platanoides</i>	javor mléč	27	26	25	20	85	82	79	63	Povolení.	Vsetín	14632/5	České dráhy, a.s., nábreží Ludvíka Svobody 1222/12, Nové Město, 11000 Praha 1

Číslo stromu	Taxon	Český název dřeviny	Průměr kmene (cm)				Obvod kmene (cm)				Poznámka	Katastrální území	Parcelní číslo	Vlastník
			1	2	3	4	1	2	3	4				
28	<i>Carpinus betulus</i>	habr obecný	28	0	0	0	88	0	0	0	Povolení.	Vsetín	14632/5	České dráhy, a.s., nábreží Ludvíka Svobody 1222/12, Nové Město, 11000 Praha 1
29	<i>Picea pungens</i>	smrk pichlavý	42	0	0	0	132	0	0	0	Povolení.	Vsetín	14632/5	České dráhy, a.s., nábreží Ludvíka Svobody 1222/12, Nové Město, 11000 Praha 1
30	<i>Picea pungens</i>	smrk pichlavý	50	0	0	0	157	0	0	0	Povolení.	Vsetín	14632/5	České dráhy, a.s., nábreží Ludvíka Svobody 1222/12, Nové Město, 11000 Praha 1
31	<i>Picea pungens</i>	smrk pichlavý	30	0	0	0	94	0	0	0	Povolení.	Vsetín	14632/5	České dráhy, a.s., nábreží Ludvíka Svobody 1222/12, Nové Město, 11000 Praha 1
32	<i>Prunus avium</i>	třešeň ptačí	45	0	0	0	141	0	0	0	Povolení.	Vsetín	3348/1	České dráhy, a.s., nábreží Ludvíka Svobody 1222/12, Nové Město, 11000 Praha 1
33	<i>Aesculus hippocastanum</i>	jírovec maďal	68	0	0	0	214	0	0	0	Povolení.	Vsetín	3247	Zlínský kraj, třída Tomáše Bati 21, 76001 Zlín
34	<i>Tilia cordata</i>	lípa srdčitá	42	0	0	0	132	0	0	0	Povolení.	Vsetín	3247	Zlínský kraj, třída Tomáše Bati 21, 76001 Zlín
35	<i>Tilia cordata</i>	lípa srdčitá	56	0	0	0	176	0	0	0	Povolení.	Vsetín	3247	Zlínský kraj, třída Tomáše Bati 21, 76001 Zlín
36	<i>Tilia cordata</i>	lípa srdčitá	58	0	0	0	182	0	0	0	Povolení.	Vsetín	3247	Zlínský kraj, třída Tomáše Bati 21, 76001 Zlín
37	<i>Aesculus hippocastanum</i>	jírovec maďal	51	0	0	0	160	0	0	0	Povolení.	Vsetín	3247	Zlínský kraj, třída Tomáše Bati 21, 76001 Zlín
38	<i>Tilia cordata</i>	lípa srdčitá	52	0	0	0	163	0	0	0	Povolení.	Vsetín	3247	Zlínský kraj, třída Tomáše Bati 21, 76001 Zlín
39	<i>Tilia cordata</i>	lípa srdčitá	62	0	0	0	195	0	0	0	Povolení.	Vsetín	3247	Zlínský kraj, třída Tomáše Bati 21, 76001 Zlín
40	<i>Tilia cordata</i>	lípa srdčitá	42	0	0	0	132	0	0	0	Povolení.	Vsetín	3247	Zlínský kraj, třída Tomáše Bati 21, 76001 Zlín
41	<i>Tilia cordata</i>	lípa srdčitá	60	0	0	0	188	0	0	0	Povolení.	Vsetín	3247	Zlínský kraj, třída Tomáše Bati 21, 76001 Zlín

Číslo stromu	Taxon	Český název dřeviny	Průměr kmene (cm)				Obvod kmene (cm)				Poznámka	Katastrální území	Parcelní číslo	Vlastník
			1	2	3	4	1	2	3	4				
42	<i>Tilia cordata</i>	lípa srdčitá	74	0	0	0	232	0	0	0	Povolení.	Vsetín	3247	Zlínský kraj, třída Tomáše Bati 21, 76001 Zlín
43	<i>Aesculus hippocastanum</i>	jírovec maďal	49	0	0	0	154	0	0	0	Povolení.	Vsetín	3247	Zlínský kraj, třída Tomáše Bati 21, 76001 Zlín
44	<i>Tilia cordata</i>	lípa srdčitá	43	0	0	0	135	0	0	0	Povolení.	Vsetín	3247	Zlínský kraj, třída Tomáše Bati 21, 76001 Zlín
45	<i>Carpinus betulus</i>	habr obecný	31	0	0	0	97	0	0	0	Povolení.	Vsetín	3247	Zlínský kraj, třída Tomáše Bati 21, 76001 Zlín
46	<i>Carpinus betulus</i>	habr obecný	35	0	0	0	110	0	0	0	Povolení.	Vsetín	3247	Zlínský kraj, třída Tomáše Bati 21, 76001 Zlín
47	<i>Carpinus betulus</i>	habr obecný	43	0	0	0	135	0	0	0	Povolení.	Vsetín	3247	Zlínský kraj, třída Tomáše Bati 21, 76001 Zlín
48	<i>Pseudotsuga menziesii</i>	douglaska tisolistá	64	0	0	0	201	0	0	0	Povolení.	Vsetín	3348/1	České dráhy, a.s., nábreží Ludvíka Svobody 1222/12, Nové Město, 11000 Praha 1
49	<i>Betula pendula</i>	bříza bělokorá	29	0	0	0	91	0	0	0	Povolení.	Vsetín	3348/1	České dráhy, a.s., nábreží Ludvíka Svobody 1222/12, Nové Město, 11000 Praha 1
50	<i>Betula pendula</i>	bříza bělokorá	40	0	0	0	126	0	0	0	Povolení.	Vsetín	3348/1	České dráhy, a.s., nábreží Ludvíka Svobody 1222/12, Nové Město, 11000 Praha 1
51	<i>Betula pendula</i>	bříza bělokorá	26	0	0	0	82	0	0	0	Povolení.	Vsetín	3348/1	České dráhy, a.s., nábreží Ludvíka Svobody 1222/12, Nové Město, 11000 Praha 1
52	<i>Betula pendula</i>	bříza bělokorá	28	0	0	0	88	0	0	0	Povolení.	Vsetín	3348/1	České dráhy, a.s., nábreží Ludvíka Svobody 1222/12, Nové Město, 11000 Praha 1
53	<i>Betula pendula</i>	bříza bělokorá	36	0	0	0	113	0	0	0	Povolení.	Vsetín	3348/1	České dráhy, a.s., nábreží Ludvíka Svobody 1222/12, Nové Město, 11000 Praha 1
54	<i>Betula pendula</i>	bříza bělokorá	35	0	0	0	110	0	0	0	Povolení.	Vsetín	3348/1	České dráhy, a.s., nábreží Ludvíka Svobody 1222/12, Nové Město, 11000 Praha 1

Číslo stromu	Taxon	Český název dřeviny	Průměr kmene (cm)				Obvod kmene (cm)				Poznámka	Katastrální území	Parcelní číslo	Vlastník
			1	2	3	4	1	2	3	4				
55	<i>Populus x canadensis</i>	topol kanadský	103	0	0	0	324	0	0	0	Povolení.	Vsetín	3348/1	České dráhy, a.s., nábreží Ludvíka Svobody 1222/12, Nové Město, 11000 Praha 1
56	<i>Malus domestica</i>	jabloň domácí	26	0	0	0	82	0	0	0	Povolení.	Vsetín	3348/1	České dráhy, a.s., nábreží Ludvíka Svobody 1222/12, Nové Město, 11000 Praha 1
57	<i>Fraxinus excelsior</i>	jasan ztepilý	43	0	0	0	135	0	0	0	Povolení.	Vsetín	14636	PROMET FOUNDRY a.s., Jiráskova 1327, 75501 Vsetín
58	<i>Prunus avium</i>	třešeň ptačí	27	0	0	0	85	0	0	0	Povolení.	Vsetín	14636	PROMET FOUNDRY a.s., Jiráskova 1327, 75501 Vsetín
59	<i>Acer pseudoplatanus</i>	javor klen	38	0	0	0	119	0	0	0	Povolení.	Ústí u Vsetína	1595/4	Správa železniční dopravní cesty, státní organizace, Dílžďená 1003/7, Nové Město, 11000 Praha 1
60	<i>Carpinus betulus</i>	habr obecný	26	0	0	0	82	0	0	0	Povolení.	Ústí u Vsetína	1595/4	Správa železniční dopravní cesty, státní organizace, Dílžďená 1003/7, Nové Město, 11000 Praha 1
61	<i>Carpinus betulus</i>	habr obecný	27	26	0	0	85	82	0	0	Povolení.	Ústí u Vsetína	1595/4	Správa železniční dopravní cesty, státní organizace, Dílžďená 1003/7, Nové Město, 11000 Praha 1
62	<i>Carpinus betulus</i>	habr obecný	28	0	0	0	88	0	0	0	Povolení.	Ústí u Vsetína	1595/4	Správa železniční dopravní cesty, státní organizace, Dílžďená 1003/7, Nové Město, 11000 Praha 1
63	<i>Carpinus betulus</i>	habr obecný	28	0	0	0	88	0	0	0	Povolení.	Ústí u Vsetína	1595/4	Správa železniční dopravní cesty, státní organizace, Dílžďená 1003/7, Nové Město, 11000 Praha 1
64	<i>Carpinus betulus</i>	habr obecný	29	0	0	0	91	0	0	0	Povolení.	Ústí u Vsetína	1595/4	Správa železniční dopravní cesty, státní organizace, Dílžďená 1003/7, Nové Město, 11000 Praha 1
65	<i>Carpinus betulus</i>	habr obecný	30	0	0	0	94	0	0	0	Povolení.	Ústí u Vsetína	1595/4	Správa železniční dopravní cesty, státní organizace, Dílžďená 1003/7, Nové Město, 11000 Praha 1
66	<i>Carpinus betulus</i>	habr obecný	32	0	0	0	101	0	0	0	Povolení.	Ústí u Vsetína	1595/4	Správa železniční dopravní cesty, státní organizace, Dílžďená 1003/7, Nové Město, 11000 Praha 1

Číslo stromu	Taxon	Český název dřeviny	Průměr kmene (cm)				Obvod kmene (cm)				Poznámka	Katastrální území	Parcelní číslo	Vlastník
			1	2	3	4	1	2	3	4				
67	<i>Carpinus betulus</i>	habr obecný	32	0	0	0	101	0	0	0	Povolení.	Ústí u Vsetína	1595/4	Správa železniční dopravní cesty, státní organizace, Dílžďená 1003/7, Nové Město, 11000 Praha 1
68	<i>Carpinus betulus</i>	habr obecný	35	30	30	20	110	94	94	63	Povolení.	Rokytnice u Vsetína	2074/1	Správa železniční dopravní cesty, státní organizace, Dílžďená 1003/7, Nové Město, 11000 Praha 1
69	<i>Carpinus betulus</i>	habr obecný	39	0	0	0	123	0	0	0	Povolení.	Rokytnice u Vsetína	2074/1	Správa železniční dopravní cesty, státní organizace, Dílžďená 1003/7, Nové Město, 11000 Praha 1
70	<i>Carpinus betulus</i>	habr obecný	39	0	0	0	123	0	0	0	Povolení.	Ústí u Vsetína	1595/4	Správa železniční dopravní cesty, státní organizace, Dílžďená 1003/7, Nové Město, 11000 Praha 1
71	<i>Carpinus betulus</i>	habr obecný	39	0	0	0	123	0	0	0	Povolení.	Ústí u Vsetína	1595/4	Správa železniční dopravní cesty, státní organizace, Dílžďená 1003/7, Nové Město, 11000 Praha 1
72	<i>Carpinus betulus</i>	habr obecný	40	0	0	0	126	0	0	0	Povolení.	Ústí u Vsetína	1595/4	Správa železniční dopravní cesty, státní organizace, Dílžďená 1003/7, Nové Město, 11000 Praha 1
73	<i>Carpinus betulus</i>	habr obecný	45	0	0	0	141	0	0	0	Povolení.	Ústí u Vsetína	1595/4	Správa železniční dopravní cesty, státní organizace, Dílžďená 1003/7, Nové Město, 11000 Praha 1
74	<i>Carpinus betulus</i>	habr obecný	56	0	0	0	176	0	0	0	Povolení.	Ústí u Vsetína	1595/4	Správa železniční dopravní cesty, státní organizace, Dílžďená 1003/7, Nové Město, 11000 Praha 1
75	<i>Fagus sylvatica</i>	buk lesní	28	0	0	0	88	0	0	0	Povolení.	Ústí u Vsetína	1595/4	Správa železniční dopravní cesty, státní organizace, Dílžďená 1003/7, Nové Město, 11000 Praha 1
76	<i>Fagus sylvatica</i>	buk lesní	32	0	0	0	101	0	0	0	Povolení.	Rokytnice u Vsetína	2074/1	Správa železniční dopravní cesty, státní organizace, Dílžďená 1003/7, Nové Město, 11000 Praha 1
77	<i>Fagus sylvatica</i>	buk lesní	32	0	0	0	101	0	0	0	Povolení.	Ústí u Vsetína	1595/4	Správa železniční dopravní cesty, státní organizace, Dílžďená 1003/7, Nové Město, 11000 Praha 1

Číslo stromu	Taxon	Český název dřeviny	Průměr kmene (cm)				Obvod kmene (cm)				Poznámka	Katastrální území	Parcelní číslo	Vlastník
			1	2	3	4	1	2	3	4				
78	<i>Fagus sylvatica</i>	buk lesní	34	0	0	0	107	0	0	0	Povolení.	Ústí u Vsetína	1595/4	Správa železniční dopravní cesty, státní organizace, Dílžďená 1003/7, Nové Město, 11000 Praha 1
79	<i>Fagus sylvatica</i>	buk lesní	36	0	0	0	113	0	0	0	Povolení.	Ústí u Vsetína	1595/4	Správa železniční dopravní cesty, státní organizace, Dílžďená 1003/7, Nové Město, 11000 Praha 1
80	<i>Fagus sylvatica</i>	buk lesní	37	0	0	0	116	0	0	0	Povolení.	Ústí u Vsetína	1595/4	Správa železniční dopravní cesty, státní organizace, Dílžďená 1003/7, Nové Město, 11000 Praha 1
81	<i>Fagus sylvatica</i>	buk lesní	38	0	0	0	119	0	0	0	Povolení.	Ústí u Vsetína	1595/4	Správa železniční dopravní cesty, státní organizace, Dílžďená 1003/7, Nové Město, 11000 Praha 1
82	<i>Fagus sylvatica</i>	buk lesní	38	0	0	0	119	0	0	0	Povolení.	Ústí u Vsetína	1595/4	Správa železniční dopravní cesty, státní organizace, Dílžďená 1003/7, Nové Město, 11000 Praha 1
83	<i>Fagus sylvatica</i>	buk lesní	45	0	0	0	141	0	0	0	Povolení.	Rokytnice u Vsetína	2074/1	Správa železniční dopravní cesty, státní organizace, Dílžďená 1003/7, Nové Město, 11000 Praha 1
84	<i>Fagus sylvatica</i>	buk lesní	45	0	0	0	141	0	0	0	Povolení.	Ústí u Vsetína	1595/4	Správa železniční dopravní cesty, státní organizace, Dílžďená 1003/7, Nové Město, 11000 Praha 1
85	<i>Prunus avium</i>	třešeň ptačí	42	0	0	0	132	0	0	0	Povolení.	Ústí u Vsetína	1595/4	Správa železniční dopravní cesty, státní organizace, Dílžďená 1003/7, Nové Město, 11000 Praha 1
86	<i>Robinia pseudoacacia</i>	trnovník akát	51	0	0	0	160	0	0	0	Povolení.	Ústí u Vsetína	1595/4	Správa železniční dopravní cesty, státní organizace, Dílžďená 1003/7, Nové Město, 11000 Praha 1
87	<i>Robinia pseudoacacia</i>	trnovník akát	53	0	0	0	167	0	0	0	Povolení.	Ústí u Vsetína	1595/4	Správa železniční dopravní cesty, státní organizace, Dílžďená 1003/7, Nové Město, 11000 Praha 1
88	<i>Robinia pseudoacacia</i>	trnovník akát	57	0	0	0	179	0	0	0	Povolení.	Ústí u Vsetína	1595/4	Správa železniční dopravní cesty, státní organizace, Dílžďená 1003/7, Nové Město, 11000 Praha 1

Číslo stromu	Taxon	Český název dřeviny	Průměr kmene (cm)				Obvod kmene (cm)				Poznámka	Katastrální území	Parcelní číslo	Vlastník
			1	2	3	4	1	2	3	4				
89	<i>Robinia pseudoacacia</i>	trnovník akát	60	0	0	0	188	0	0	0	Povolení.	Ústí u Vsetína	1595/4	Správa železniční dopravní cesty, státní organizace, Dílžďená 1003/7, Nové Město, 11000 Praha 1
90	<i>Robinia pseudoacacia</i>	trnovník akát	61	0	0	0	192	0	0	0	Povolení.	Ústí u Vsetína	1595/4	Správa železniční dopravní cesty, státní organizace, Dílžďená 1003/7, Nové Město, 11000 Praha 1
91	<i>Tilia cordata</i>	lípa srdčitá	50	0	0	0	157	0	0	0	Povolení.	Ústí u Vsetína	1595/4	Správa železniční dopravní cesty, státní organizace, Dílžďená 1003/7, Nové Město, 11000 Praha 1
92	<i>Sorbus aucuparia</i>	jeřáb ptačí	33	0	0	0	104	0	0	0	Povolení.	Vsetín	3624	Město Vsetín, Svárov 1080, 75501 Vsetín
93	<i>Acer platanoides</i>	javor mléč	45	0	0	0	141	0	0	0	Povolení.	Vsetín	3624	Město Vsetín, Svárov 1080, 75501 Vsetín
94	<i>Acer platanoides</i>	javor mléč	38	0	0	0	119	0	0	0	Povolení.	Vsetín	3624	Město Vsetín, Svárov 1080, 75501 Vsetín
95	<i>Acer platanoides</i>	javor mléč	32	0	0	0	101	0	0	0	Povolení.	Vsetín	3624	Město Vsetín, Svárov 1080, 75501 Vsetín
96	<i>Acer platanoides</i>	javor mléč	34	0	0	0	107	0	0	0	Povolení.	Vsetín	3624	Město Vsetín, Svárov 1080, 75501 Vsetín
97	<i>Acer platanoides</i>	javor mléč	35	0	0	0	110	0	0	0	Povolení.	Vsetín	3624	Město Vsetín, Svárov 1080, 75501 Vsetín
98	<i>Acer platanoides</i>	javor mléč	32	0	0	0	101	0	0	0	Povolení.	Vsetín	3624	Město Vsetín, Svárov 1080, 75501 Vsetín
99	<i>Acer platanoides</i>	javor mléč	39	0	0	0	123	0	0	0	Povolení.	Vsetín	3624	Město Vsetín, Svárov 1080, 75501 Vsetín
100	<i>Acer platanoides</i>	javor mléč	34	0	0	0	107	0	0	0	Povolení.	Vsetín	3624	Město Vsetín, Svárov 1080, 75501 Vsetín
101	<i>Sorbus aucuparia</i>	jeřáb ptačí	27	0	0	0	85	0	0	0	Povolení.	Vsetín	3624	Město Vsetín, Svárov 1080, 75501 Vsetín
102	<i>Prunus avium</i>	třešeň ptačí	29	0	0	0	91	0	0	0	Povolení.	Rokytnice u Vsetína	535/4	Město Vsetín, Svárov 1080, 75501 Vsetín

Číslo stromu	Taxon	Český název dřeviny	Průměr kmene (cm)				Obvod kmene (cm)				Poznámka	Katastrální území	Parcelní číslo	Vlastník
			1	2	3	4	1	2	3	4				
103	<i>Acer pseudoplatanus</i>	javor klen	33	0	0	0	104	0	0	0	Povolení.	Rokytnice u Vsetína	2046/7	Česká republika, Lesy České republiky, s.p., Přemyslova 1106/19, Nový Hradec Králové, 50008 Hradec Králové
104	<i>Fraxinus excelsior</i>	jasan ztepilý	32	0	0	0	101	0	0	0	Povolení.	Rokytnice u Vsetína	2046/7	Česká republika, Lesy České republiky, s.p., Přemyslova 1106/19, Nový Hradec Králové, 50008 Hradec Králové
105	<i>Acer platanoides</i>	javor mléč	29	0	0	0	91	0	0	0	Povolení.	Rokytnice u Vsetína	460/1	Město Vsetín, Svárov 1080, 75501 Vsetín
106	<i>Fraxinus excelsior</i>	jasan ztepilý	34	0	0	0	107	0	0	0	Povolení.	Ústí u Vsetína	1605	Česká republika, Správa železniční dopravní cesty, státní organizace, Dlážďená 1003/7, Nové Město, 11000 Praha 1
107	<i>Malus domestica</i>	jabloň domácí	28	20	0	0	88	63	0	0	Povolení.	Ústí u Vsetína	1605	Česká republika, Správa železniční dopravní cesty, státní organizace, Dlážďená 1003/7, Nové Město, 11000 Praha 1
108	<i>Acer campestre</i>	javor babyka	28	26	24	0	88	82	75	0	Povolení.	Ústí u Vsetína	1605	Česká republika, Správa železniční dopravní cesty, státní organizace, Dlážďená 1003/7, Nové Město, 11000 Praha 1
109	<i>Acer pseudoplatanus</i>	javor klen	45	0	0	0	141	0	0	0	Povolení.	Vsetín	3421	Město Vsetín, Svárov 1080, 75501 Vsetín
110	<i>Acer pseudoplatanus</i>	javor klen	68	0	0	0	214	0	0	0	Povolení.	Vsetín	3421	Město Vsetín, Svárov 1080, 75501 Vsetín
111	<i>Acer pseudoplatanus</i>	javor klen	43	0	0	0	135	0	0	0	Povolení.	Vsetín	3421	Město Vsetín, Svárov 1080, 75501 Vsetín
112	<i>Acer pseudoplatanus</i>	javor klen	39	0	0	0	123	0	0	0	Povolení.	Vsetín	3421	Město Vsetín, Svárov 1080, 75501 Vsetín
113	<i>Acer pseudoplatanus</i>	javor klen	46	0	0	0	145	0	0	0	Povolení.	Vsetín	3421	Město Vsetín, Svárov 1080, 75501 Vsetín

Číslo stromu	Taxon	Český název dřeviny	Průměr kmene (cm)				Obvod kmene (cm)				Poznámka	Katastrální území	Parcelní číslo	Vlastník
			1	2	3	4	1	2	3	4				
114	<i>Acer platanoides</i>	javor mléč	51	0	0	0	160	0	0	0	Povolení.	Vsetín	3421	Město Vsetín, Svárov 1080, 75501 Vsetín
115	<i>Acer pseudoplatanus</i>	javor klen	42	0	0	0	132	0	0	0	Povolení.	Vsetín	3421	Město Vsetín, Svárov 1080, 75501 Vsetín
116	<i>Acer pseudoplatanus</i>	javor klen	51	0	0	0	160	0	0	0	Povolení.	Vsetín	3421	Město Vsetín, Svárov 1080, 75501 Vsetín
117	<i>Acer platanoides</i>	javor mléč	52	0	0	0	163	0	0	0	Povolení.	Vsetín	3421	Město Vsetín, Svárov 1080, 75501 Vsetín
118	<i>Acer platanoides</i>	javor mléč	51	0	0	0	160	0	0	0	Povolení.	Vsetín	3421	Město Vsetín, Svárov 1080, 75501 Vsetín
119	<i>Acer platanoides</i>	javor mléč	64	0	0	0	201	0	0	0	Povolení.	Vsetín	3400	Město Vsetín, Svárov 1080, 75501 Vsetín
120	<i>Acer platanoides</i>	javor mléč	74	0	0	0	232	0	0	0	Povolení.	Vsetín	3348/1	České dráhy, a.s., nábreží Ludvíka Svobody 1222/12, Nové Město, 11000 Praha 1
121	<i>Acer platanoides</i>	javor mléč	53	0	0	0	167	0	0	0	Povolení.	Vsetín	3348/1	České dráhy, a.s., nábreží Ludvíka Svobody 1222/12, Nové Město, 11000 Praha 1
122	<i>Fraxinus excelsior</i>	jasan ztepilý	35	0	0	0	110	0	0	0	Povolení.	Vsetín	3348/1	České dráhy, a.s., nábreží Ludvíka Svobody 1222/12, Nové Město, 11000 Praha 1
123	<i>Acer platanoides</i>	javor mléč	38	21	10	0	119	66	31	0	Povolení.	Vsetín	3250	B.F.P., Lesy a statky Tomáše Bati, spol. s r.o., č. p. 44, 75644 Loučka
124	<i>Acer pseudoplatanus</i>	javor klen	53	0	0	0	167	0	0	0	Povolení.	Vsetín	3422/1	Město Vsetín, Svárov 1080, 75501 Vsetín
125	<i>Acer platanoides</i>	javor mléč	52	0	0	0	163	0	0	0	Povolení.	Vsetín	3377/6	České dráhy, a.s., nábreží Ludvíka Svobody 1222/12, Nové Město, 11000 Praha 1
126	<i>Pinus nigra</i>	borovice černá	26	0	0	0	82	0	0	0	Povolení.	Vsetín	3377/6	České dráhy, a.s., nábreží Ludvíka Svobody 1222/12, Nové Město, 11000 Praha 1
127	<i>Fraxinus excelsior</i>	jasan ztepilý	40	0	0	0	126	0	0	0	Povolení.	Vsetín	3425/1	Město Vsetín, Svárov 1080, 75501 Vsetín

Číslo stromu	Taxon	Český název dřeviny	Průměr kmene (cm)				Obvod kmene (cm)				Poznámka	Katastrální území	Parcelní číslo	Vlastník
			1	2	3	4	1	2	3	4				
128	<i>Picea abies</i>	smrk ztepilý	29	0	0	0	91	0	0	0	Povolení.	Vsetín	3348/1	České dráhy, a.s., nábřeží Ludvíka Svobody 1222/12, Nové Město, 11000 Praha 1
129	<i>Picea abies</i>	smrk ztepilý	35	0	0	0	110	0	0	0	Povolení.	Ústí u Vsetína	1595/5	Česká republika, Správa železniční dopravní cesty, státní organizace, Dlážďená 1003/7, Nové Město, 11000
500	<i>Acer platanoides</i>	javor mléč	12	10	10	8	38	31	31	25		Vsetín	3430/1	Město Vsetín, Svárov 1080, 75501 Vsetín
501	<i>Ulmus glabra</i>	jilm horský	10	10	8	0	31	31	25	0		Vsetín	3430/1	Město Vsetín, Svárov 1080, 75501 Vsetín
502	<i>Acer platanoides</i>	javor mléč	18	0	0	0	57	0	0	0		Vsetín	3430/3	Město Vsetín, Svárov 1080, 75501 Vsetín
503	<i>Acer negundo</i>	javor jasanolistý	15	12	12	10	47	38	38	31		Vsetín	3430/3	Město Vsetín, Svárov 1080, 75501 Vsetín
504	<i>Salix sp.</i>	vrba (rod)	16	14	10	0	50	44	31	0		Vsetín	3430/3	Město Vsetín, Svárov 1080, 75501 Vsetín
505	<i>Salix caprea</i>	vrba jíva	15	0	0	0	47	0	0	0		Vsetín	3476	Město Vsetín, Svárov 1080, 75501 Vsetín
506	<i>Salix caprea</i>	vrba jíva	14	0	0	0	44	0	0	0		Vsetín	3429/1	Úřad pro zastupování státu ve věcech majetkových, Rašínovo nábřeží 390/42, Nové Město, 12800 Praha 2
507	<i>Acer negundo</i>	javor jasanolistý	16	15	0	0	50	47	0	0		Vsetín	3430/1	Město Vsetín, Svárov 1080, 75501 Vsetín
508	<i>Malus domestica</i>	jabloň domácí	9	0	0	0	28	0	0	0		Vsetín	3429/1	Úřad pro zastupování státu ve věcech majetkových, Rašínovo nábřeží 390/42, Nové Město, 12800 Praha 2
509	<i>Salix sp.</i>	vrba (rod)	25	24	20	0	79	75	63	0		Vsetín	3430/1	Město Vsetín, Svárov 1080, 75501 Vsetín
510	<i>Salix caprea</i>	vrba jíva	24	0	0	0	75	0	0	0		Vsetín	3430/1	Město Vsetín, Svárov 1080, 75501 Vsetín
511	<i>Betula pendula</i>	bříza bělokorá	24	0	0	0	75	0	0	0		Vsetín	3429/1	Úřad pro zastupování státu ve věcech majetkových, Rašínovo nábřeží 390/42, Nové Město, 12800 Praha 2

Číslo stromu	Taxon	Český název dřeviny	Průměr kmene (cm)				Obvod kmene (cm)				Poznámka	Katastrální území	Parcelní číslo	Vlastník
			1	2	3	4	1	2	3	4				
512	<i>Betula pendula</i>	bříza bělokorá	15	0	0	0	47	0	0	0		Vsetín	3476	Město Vsetín, Svárov 1080, 75501 Vsetín
513	<i>Carpinus betulus</i>	habr obecný	24	22	20	0	75	69	63	0		Vsetín	3424/1	Město Vsetín, Svárov 1080, 75501 Vsetín
514	<i>Carpinus betulus</i>	habr obecný	21	0	0	0	66	0	0	0		Vsetín	3424/1	Město Vsetín, Svárov 1080, 75501 Vsetín
515	<i>Carpinus betulus</i>	habr obecný	24	17	0	0	75	53	0	0		Vsetín	3424/1	Město Vsetín, Svárov 1080, 75501 Vsetín
516	<i>Ulmus glabra</i>	jilm horský	21	0	0	0	66	0	0	0		Vsetín	14632/5	České dráhy, a.s., nábreží Ludvíka Svobody 1222/12, Nové Město, 11000 Praha 1
517	<i>Pyrus communis</i>	hrušeň domácí	21	0	0	0	66	0	0	0		Vsetín	2614	Město Vsetín, Svárov 1080, 75501 Vsetín
518	<i>Acer platanoides</i>	javor mléč	21	0	0	0	66	0	0	0		Vsetín	3421	Město Vsetín, Svárov 1080, 75501 Vsetín
519	<i>Juniperus communis</i>	jalovec obecný	18	0	0	0	57	0	0	0		Vsetín	14632/5	České dráhy, a.s., nábreží Ludvíka Svobody 1222/12, Nové Město, 11000 Praha 1
520	<i>Acer negundo</i>	javor jasanolistý	14	10	8	8	44	31	25	25		Vsetín	14632/5	České dráhy, a.s., nábreží Ludvíka Svobody 1222/12, Nové Město, 11000 Praha 1
521	<i>Acer platanoides</i>	javor mléč	12	0	0	0	38	0	0	0		Vsetín	14632/5	České dráhy, a.s., nábreží Ludvíka Svobody 1222/12, Nové Město, 11000 Praha 1
522	<i>Fraxinus excelsior</i>	jasan ztepilý	22	0	0	0	69	0	0	0		Vsetín	3348/1	České dráhy, a.s., nábreží Ludvíka Svobody 1222/12, Nové Město, 11000 Praha 1
523	<i>Carpinus betulus</i>	habr obecný	22	0	0	0	69	0	0	0		Vsetín	3247	Zlínský kraj, třída Tomáše Bati 21, 76001 Zlín
524	<i>Prunus avium</i>	třešeň ptačí	18	0	0	0	57	0	0	0		Vsetín	3247	Zlínský kraj, třída Tomáše Bati 21, 76001 Zlín
525	<i>Picea abies</i>	smrk ztepilý	14	0	0	0	44	0	0	0		Vsetín	3247	Zlínský kraj, třída Tomáše Bati 21, 76001 Zlín

Číslo stromu	Taxon	Český název dřeviny	Průměr kmene (cm)				Obvod kmene (cm)				Poznámka	Katastrální území	Parcelní číslo	Vlastník
			1	2	3	4	1	2	3	4				
526	<i>Picea abies</i>	smrk ztepilý	24	0	0	0	75	0	0	0		Vsetín	3348/1	České dráhy, a.s., nábřeží Ludvíka Svobody 1222/12, Nové Město, 11000 Praha 1
527	<i>Picea abies</i>	smrk ztepilý	19	0	0	0	60	0	0	0		Vsetín	3348/1	České dráhy, a.s., nábřeží Ludvíka Svobody 1222/12, Nové Město, 11000 Praha 1
528	<i>Picea abies</i>	smrk ztepilý	20	0	0	0	63	0	0	0		Vsetín	3348/1	České dráhy, a.s., nábřeží Ludvíka Svobody 1222/12, Nové Město, 11000 Praha 1
529	<i>Picea abies</i>	smrk ztepilý	11	0	0	0	35	0	0	0		Vsetín	3348/1	České dráhy, a.s., nábřeží Ludvíka Svobody 1222/12, Nové Město, 11000 Praha 1
530	<i>Picea abies</i>	smrk ztepilý	24	0	0	0	75	0	0	0		Vsetín	3348/1	České dráhy, a.s., nábřeží Ludvíka Svobody 1222/12, Nové Město, 11000 Praha 1
531	<i>Tilia cordata</i>	lípa srdčitá	17	14	10	0	53	44	31	0		Vsetín	3348/1	České dráhy, a.s., nábřeží Ludvíka Svobody 1222/12, Nové Město, 11000 Praha 1
532	<i>Fraxinus excelsior</i>	jasan ztepilý	24	23	0	0	75	72	0	0		Vsetín	14626	Město Vsetín, Svárov 1080, 75501 Vsetín
533	<i>Salix sp.</i>	vrba (rod)	22	20	20	0	69	63	63	0		Vsetín	3352	České dráhy, a.s., nábřeží Ludvíka Svobody 1222/12, Nové Město, 11000 Praha 1
534	<i>Betula pendula</i>	bříza bělokorá	25	0	0	0	79	0	0	0		Vsetín	3348/1	České dráhy, a.s., nábřeží Ludvíka Svobody 1222/12, Nové Město, 11000 Praha 1
535	<i>Fraxinus excelsior</i>	jasan ztepilý	18	0	0	0	57	0	0	0		Vsetín	3348/1	České dráhy, a.s., nábřeží Ludvíka Svobody 1222/12, Nové Město, 11000 Praha 1
536	<i>Prunus domestica</i>	švestka domácí	15	0	0	0	47	0	0	0		Vsetín	3348/1	České dráhy, a.s., nábřeží Ludvíka Svobody 1222/12, Nové Město, 11000 Praha 1

Číslo stromu	Taxon	Český název dřeviny	Průměr kmene (cm)				Obvod kmene (cm)				Poznámka	Katastrální území	Parcelní číslo	Vlastník
			1	2	3	4	1	2	3	4				
537	<i>Prunus domestica</i>	švestka domácí	13	0	0	0	41	0	0	0		Vsetín	3348/1	České dráhy, a.s., nábreží Ludvíka Svobody 1222/12, Nové Město, 11000 Praha 1
538	<i>Prunus domestica</i>	švestka domácí	14	0	0	0	44	0	0	0		Vsetín	3348/1	České dráhy, a.s., nábreží Ludvíka Svobody 1222/12, Nové Město, 11000 Praha 1
539	<i>Prunus domestica</i>	švestka domácí	15	0	0	0	47	0	0	0		Vsetín	3348/1	České dráhy, a.s., nábreží Ludvíka Svobody 1222/12, Nové Město, 11000 Praha 1
540	<i>Malus domestica</i>	jabloň domácí	15	0	0	0	47	0	0	0		Vsetín	3348/1	České dráhy, a.s., nábreží Ludvíka Svobody 1222/12, Nové Město, 11000 Praha 1
541	<i>Fraxinus excelsior</i>	jasan ztepilý	12	10	0	0	38	31	0	0		Vsetín	3348/1	České dráhy, a.s., nábreží Ludvíka Svobody 1222/12, Nové Město, 11000 Praha 1
542	<i>Fraxinus excelsior</i>	jasan ztepilý	12	10	10	8	38	31	31	25		Vsetín	3348/1	České dráhy, a.s., nábreží Ludvíka Svobody 1222/12, Nové Město, 11000 Praha 1
543	<i>Fraxinus excelsior</i>	jasan ztepilý	5	0	0	0	16	0	0	0		Vsetín	3348/1	České dráhy, a.s., nábreží Ludvíka Svobody 1222/12, Nové Město, 11000 Praha 1
544	<i>Fraxinus excelsior</i>	jasan ztepilý	10	0	0	0	31	0	0	0		Vsetín	3348/1	České dráhy, a.s., nábreží Ludvíka Svobody 1222/12, Nové Město, 11000 Praha 1
545	<i>Malus domestica</i>	jabloň domácí	13	0	0	0	41	0	0	0		Vsetín	3348/1	České dráhy, a.s., nábreží Ludvíka Svobody 1222/12, Nové Město, 11000 Praha 1
546	<i>Malus domestica</i>	jabloň domácí	16	0	0	0	50	0	0	0		Vsetín	3348/1	České dráhy, a.s., nábreží Ludvíka Svobody 1222/12, Nové Město, 11000 Praha 1
547	<i>Malus domestica</i>	jabloň domácí	18	0	0	0	57	0	0	0		Vsetín	3348/1	České dráhy, a.s., nábreží Ludvíka Svobody 1222/12, Nové Město, 11000 Praha 1

Číslo stromu	Taxon	Český název dřeviny	Průměr kmene (cm)				Obvod kmene (cm)				Poznámka	Katastrální území	Parcelní číslo	Vlastník
			1	2	3	4	1	2	3	4				
548	<i>Malus domestica</i>	jabloň domácí	10	0	0	0	31	0	0	0		Vsetín	3348/1	České dráhy, a.s., nábreží Ludvíka Svobody 1222/12, Nové Město, 11000 Praha 1
549	<i>Fraxinus excelsior</i>	jasan ztepilý	18	0	0	0	57	0	0	0		Vsetín	3348/1	České dráhy, a.s., nábreží Ludvíka Svobody 1222/12, Nové Město, 11000 Praha 1
550	<i>Fraxinus excelsior</i>	jasan ztepilý	8	0	0	0	25	0	0	0		Vsetín	3348/1	České dráhy, a.s., nábreží Ludvíka Svobody 1222/12, Nové Město, 11000 Praha 1
551	<i>Fraxinus excelsior</i>	jasan ztepilý	15	0	0	0	47	0	0	0		Vsetín	3348/1	České dráhy, a.s., nábreží Ludvíka Svobody 1222/12, Nové Město, 11000 Praha 1
552	<i>Fraxinus excelsior</i>	jasan ztepilý	5	5	0	0	16	16	0	0		Vsetín	3348/1	České dráhy, a.s., nábreží Ludvíka Svobody 1222/12, Nové Město, 11000 Praha 1
553	<i>Salix sp.</i>	vrba (rod)	15	0	0	0	47	0	0	0		Vsetín	14636	PROMET FOUNDRY a.s., Jiráskova 1327, 75501 Vsetín
554	<i>Betula pendula</i>	bříza bělokorá	15	10	0	0	47	31	0	0		Vsetín	3348/1	České dráhy, a.s., nábreží Ludvíka Svobody 1222/12, Nové Město, 11000 Praha 1
555	<i>Prunus domestica</i>	švestka domácí	6	0	0	0	19	0	0	0		Vsetín	3624	Město Vsetín, Svárov 1080, 75501 Vsetín
556	<i>Acer platanoides</i>	javor mléč	18	17	0	0	57	53	0	0		Vsetín	3624	Město Vsetín, Svárov 1080, 75501 Vsetín
557	<i>Prunus domestica</i>	švestka domácí	18	0	0	0	57	0	0	0		Vsetín	3624	Město Vsetín, Svárov 1080, 75501 Vsetín
558	<i>Crataegus oxyacantha</i>	hloh obecný	11	0	0	0	35	0	0	0		Vsetín	3624	Město Vsetín, Svárov 1080, 75501 Vsetín
559	<i>Prunus avium</i>	třešň ptačí	22	21	0	0	69	66	0	0		Vsetín	3624	Město Vsetín, Svárov 1080, 75501 Vsetín
560	<i>Acer platanoides</i>	javor mléč	5	4	0	0	16	13	0	0		Rokytnice u Vsetína	419/21	Česká republika, Státní pozemkový úřad, Husinecká 1024/11a, Žižkov, 13000 Praha 3

Číslo stromu	Taxon	Český název dřeviny	Průměr kmene (cm)				Obvod kmene (cm)				Poznámka	Katastrální území	Parcelní číslo	Vlastník
			1	2	3	4	1	2	3	4				
561	<i>Acer pseudoplatanus</i>	javor klen	13	0	0	0	41	0	0	0		Rokytnice u Vsetína	419/2	Město Vsetín, Svárov 1080, 75501 Vsetín
562	<i>Crataegus oxyacantha</i>	hloh obecný	11	0	0	0	35	0	0	0		Rokytnice u Vsetína	522/1	Město Vsetín, Svárov 1080, 75501 Vsetín
563	<i>Crataegus oxyacantha</i>	hloh obecný	10	0	0	0	31	0	0	0		Rokytnice u Vsetína	522/1	Město Vsetín, Svárov 1080, 75501 Vsetín
564	<i>Acer pseudoplatanus</i>	javor klen	18	17	16	16	57	53	50	50		Rokytnice u Vsetína	522/1	Město Vsetín, Svárov 1080, 75501 Vsetín
565	<i>Crataegus oxyacantha</i>	hloh obecný	6	0	0	0	19	0	0	0		Rokytnice u Vsetína	522/2	Město Vsetín, Svárov 1080, 75501 Vsetín
566	<i>Acer pseudoplatanus</i>	javor klen	5	5	5	5	16	16	16	16		Ústí u Vsetína	1595/1	Česká republika, Správa železniční dopravní cesty, státní organizace, Dlážďená 1003/7, Nové Město, 11000 Praha 1
567	<i>Acer pseudoplatanus</i>	javor klen	5	5	5	5	16	16	16	16		Ústí u Vsetína	1595/1	Česká republika, Správa železniční dopravní cesty, státní organizace, Dlážďená 1003/7, Nové Město, 11000 Praha 1
568	<i>Acer pseudoplatanus</i>	javor klen	4	3	3	2	13	9	9	6		Ústí u Vsetína	1595/1	Česká republika, Správa železniční dopravní cesty, státní organizace, Dlážďená 1003/7, Nové Město, 11000 Praha 1
569	<i>Acer pseudoplatanus</i>	javor klen	4	3	3	2	13	9	9	6		Ústí u Vsetína	1595/1	Česká republika, Správa železniční dopravní cesty, státní organizace, Dlážďená 1003/7, Nové Město, 11000 Praha 1
570	<i>Acer pseudoplatanus</i>	javor klen	4	3	3	2	13	9	9	6		Ústí u Vsetína	1595/1	Česká republika, Správa železniční dopravní cesty, státní organizace, Dlážďená 1003/7, Nové Město, 11000 Praha 1

Číslo stromu	Taxon	Český název dřeviny	Průměr kmene (cm)				Obvod kmene (cm)				Poznámka	Katastrální území	Parcelní číslo	Vlastník
			1	2	3	4	1	2	3	4				
571	<i>Acer pseudoplatanus</i>	javor klen	4	3	3	2	13	9	9	6		Ústí u Vsetína	1595/1	Česká republika, Správa železniční dopravní cesty, státní organizace, Dílžďená 1003/7, Nové Město, 11000 Praha 1
572	<i>Acer pseudoplatanus</i>	javor klen	4	3	3	2	13	9	9	6		Ústí u Vsetína	1595/1	Česká republika, Správa železniční dopravní cesty, státní organizace, Dílžďená 1003/7, Nové Město, 11000 Praha 1
573	<i>Acer pseudoplatanus</i>	javor klen	4	3	3	2	13	9	9	6		Ústí u Vsetína	1595/1	Česká republika, Správa železniční dopravní cesty, státní organizace, Dílžďená 1003/7, Nové Město, 11000 Praha 1
574	<i>Acer pseudoplatanus</i>	javor klen	4	3	3	2	13	9	9	6		Ústí u Vsetína	1595/1	Česká republika, Správa železniční dopravní cesty, státní organizace, Dílžďená 1003/7, Nové Město, 11000 Praha 1
575	<i>Acer pseudoplatanus</i>	javor klen	4	3	3	2	13	9	9	6		Ústí u Vsetína	1595/1	Česká republika, Správa železniční dopravní cesty, státní organizace, Dílžďená 1003/7, Nové Město, 11000 Praha 1
576	<i>Acer pseudoplatanus</i>	javor klen	4	3	3	2	13	9	9	6		Ústí u Vsetína	1595/1	Česká republika, Správa železniční dopravní cesty, státní organizace, Dílžďená 1003/7, Nové Město, 11000 Praha 1
577	<i>Acer pseudoplatanus</i>	javor klen	4	3	3	2	13	9	9	6		Ústí u Vsetína	1595/1	Česká republika, Správa železniční dopravní cesty, státní organizace, Dílžďená 1003/7, Nové Město, 11000 Praha 1
578	<i>Acer pseudoplatanus</i>	javor klen	4	3	3	2	13	9	9	6		Ústí u Vsetína	1595/1	Česká republika, Správa železniční dopravní cesty, státní organizace, Dílžďená 1003/7, Nové Město, 11000 Praha 1

Číslo stromu	Taxon	Český název dřeviny	Průměr kmene (cm)				Obvod kmene (cm)				Poznámka	Katastrální území	Parcelní číslo	Vlastník
			1	2	3	4	1	2	3	4				
579	<i>Acer pseudoplatanus</i>	javor klen	4	3	3	2	13	9	9	6		Ústí u Vsetína	1595/1	Česká republika, Správa železniční dopravní cesty, státní organizace, Dílžďená 1003/7, Nové Město, 11000 Praha 1
580	<i>Acer pseudoplatanus</i>	javor klen	4	3	3	2	13	9	9	6		Ústí u Vsetína	1595/1	Česká republika, Správa železniční dopravní cesty, státní organizace, Dílžďená 1003/7, Nové Město, 11000 Praha 1
581	<i>Acer pseudoplatanus</i>	javor klen	4	3	3	2	13	9	9	6		Ústí u Vsetína	1595/1	Česká republika, Správa železniční dopravní cesty, státní organizace, Dílžďená 1003/7, Nové Město, 11000 Praha 1
582	<i>Acer pseudoplatanus</i>	javor klen	4	3	3	2	13	9	9	6		Ústí u Vsetína	1595/1	Česká republika, Správa železniční dopravní cesty, státní organizace, Dílžďená 1003/7, Nové Město, 11000 Praha 1
583	<i>Acer pseudoplatanus</i>	javor klen	4	3	3	2	13	9	9	6		Ústí u Vsetína	1595/1	Česká republika, Správa železniční dopravní cesty, státní organizace, Dílžďená 1003/7, Nové Město, 11000 Praha 1
584	<i>Acer pseudoplatanus</i>	javor klen	4	3	3	2	13	9	9	6		Ústí u Vsetína	1595/1	Česká republika, Správa železniční dopravní cesty, státní organizace, Dílžďená 1003/7, Nové Město, 11000 Praha 1
585	<i>Acer pseudoplatanus</i>	javor klen	4	3	3	2	13	9	9	6		Ústí u Vsetína	1595/1	Česká republika, Správa železniční dopravní cesty, státní organizace, Dílžďená 1003/7, Nové Město, 11000 Praha 1
586	<i>Acer pseudoplatanus</i>	javor klen	4	3	3	2	13	9	9	6		Ústí u Vsetína	1595/1	Česká republika, Správa železniční dopravní cesty, státní organizace, Dílžďená 1003/7, Nové Město, 11000 Praha 1

Číslo stromu	Taxon	Český název dřeviny	Průměr kmene (cm)				Obvod kmene (cm)				Poznámka	Katastrální území	Parcelní číslo	Vlastník
			1	2	3	4	1	2	3	4				
587	<i>Acer pseudoplatanus</i>	javor klen	4	3	3	2	13	9	9	6		Ústí u Vsetína	1595/1	Česká republika, Správa železniční dopravní cesty, státní organizace, Dílažďená 1003/7, Nové Město, 11000 Praha 1
588	<i>Acer pseudoplatanus</i>	javor klen	4	3	3	2	13	9	9	6		Ústí u Vsetína	1595/1	Česká republika, Správa železniční dopravní cesty, státní organizace, Dílažďená 1003/7, Nové Město, 11000 Praha 1
589	<i>Acer pseudoplatanus</i>	javor klen	4	3	3	2	13	9	9	6		Ústí u Vsetína	1595/1	Česká republika, Správa železniční dopravní cesty, státní organizace, Dílažďená 1003/7, Nové Město, 11000 Praha 1
590	<i>Acer pseudoplatanus</i>	javor klen	4	3	3	2	13	9	9	6		Ústí u Vsetína	1595/1	Česká republika, Správa železniční dopravní cesty, státní organizace, Dílažďená 1003/7, Nové Město, 11000 Praha 1
591	<i>Acer pseudoplatanus</i>	javor klen	4	3	3	2	13	9	9	6		Ústí u Vsetína	1595/1	Česká republika, Správa železniční dopravní cesty, státní organizace, Dílažďená 1003/7, Nové Město, 11000 Praha 1
592	<i>Acer pseudoplatanus</i>	javor klen	4	3	3	2	13	9	9	6		Ústí u Vsetína	1595/1	Česká republika, Správa železniční dopravní cesty, státní organizace, Dílažďená 1003/7, Nové Město, 11000 Praha 1
593	<i>Acer pseudoplatanus</i>	javor klen	4	3	3	2	13	9	9	6		Ústí u Vsetína	1595/1	Česká republika, Správa železniční dopravní cesty, státní organizace, Dílažďená 1003/7, Nové Město, 11000 Praha 1
594	<i>Acer pseudoplatanus</i>	javor klen	4	3	3	2	13	9	9	6		Ústí u Vsetína	1595/1	Česká republika, Správa železniční dopravní cesty, státní organizace, Dílažďená 1003/7, Nové Město, 11000 Praha 1

Číslo stromu	Taxon	Český název dřeviny	Průměr kmene (cm)				Obvod kmene (cm)				Poznámka	Katastrální území	Parcelní číslo	Vlastník
			1	2	3	4	1	2	3	4				
595	<i>Acer pseudoplatanus</i>	javor klen	4	3	3	2	13	9	9	6		Ústí u Vsetína	1595/1	Česká republika, Správa železniční dopravní cesty, státní organizace, Dlážďená 1003/7, Nové Město, 11000 Praha 1
596	<i>Acer pseudoplatanus</i>	javor klen	4	3	3	2	13	9	9	6		Ústí u Vsetína	1595/1	Česká republika, Správa železniční dopravní cesty, státní organizace, Dlážďená 1003/7, Nové Město, 11000 Praha 1
597	<i>Acer pseudoplatanus</i>	javor klen	4	3	3	2	13	9	9	6		Ústí u Vsetína	1595/1	Česká republika, Správa železniční dopravní cesty, státní organizace, Dlážďená 1003/7, Nové Město, 11000 Praha 1
598	<i>Acer pseudoplatanus</i>	javor klen	4	3	3	2	13	9	9	6		Ústí u Vsetína	1595/1	Česká republika, Správa železniční dopravní cesty, státní organizace, Dlážďená 1003/7, Nové Město, 11000 Praha 1
599	<i>Acer pseudoplatanus</i>	javor klen	4	3	3	2	13	9	9	6		Ústí u Vsetína	1595/1	Česká republika, Správa železniční dopravní cesty, státní organizace, Dlážďená 1003/7, Nové Město, 11000 Praha 1
600	<i>Salix sp.</i>	vrba (rod)	3	0	0	0	9	0	0	0		Ústí u Vsetína	1595/1	Česká republika, Správa železniční dopravní cesty, státní organizace, Dlážďená 1003/7, Nové Město, 11000 Praha 1
601	<i>Salix sp.</i>	vrba (rod)	3	0	0	0	9	0	0	0		Ústí u Vsetína	1595/1	Česká republika, Správa železniční dopravní cesty, státní organizace, Dlážďená 1003/7, Nové Město, 11000 Praha 1
602	<i>Salix sp.</i>	vrba (rod)	3	0	0	0	9	0	0	0		Ústí u Vsetína	1595/1	Česká republika, Správa železniční dopravní cesty, státní organizace, Dlážďená 1003/7, Nové Město, 11000 Praha 1

Číslo stromu	Taxon	Český název dřeviny	Průměr kmene (cm)				Obvod kmene (cm)				Poznámka	Katastrální území	Parcelní číslo	Vlastník
			1	2	3	4	1	2	3	4				
603	<i>Salix sp.</i>	vrba (rod)	3	0	0	0	9	0	0	0		Ústí u Vsetína	1595/1	Česká republika, Správa železniční dopravní cesty, státní organizace, Dlážďená 1003/7, Nové Město, 11000 Praha 1
604	<i>Salix sp.</i>	vrba (rod)	3	0	0	0	9	0	0	0		Ústí u Vsetína	1595/1	Česká republika, Správa železniční dopravní cesty, státní organizace, Dlážďená 1003/7, Nové Město, 11000 Praha 1
605	<i>Acer platanoides</i>	javor mléč	24	0	0	0	75	0	0	0		Vsetín	3421	Město Vsetín, Svárov 1080, 75501 Vsetín
606	<i>Acer platanoides</i>	javor mléč	21	0	0	0	66	0	0	0		Vsetín	3421	Město Vsetín, Svárov 1080, 75501 Vsetín
607	<i>Acer platanoides</i>	javor mléč	21	0	0	0	66	0	0	0		Vsetín	3421	Město Vsetín, Svárov 1080, 75501 Vsetín
608	<i>Acer platanoides</i>	javor mléč	21	0	0	0	66	0	0	0		Vsetín	3421	Město Vsetín, Svárov 1080, 75501 Vsetín
609	<i>Acer platanoides</i>	javor mléč	19	0	0	0	60	0	0	0		Vsetín	3421	Město Vsetín, Svárov 1080, 75501 Vsetín
610	<i>Thuja occidentalis</i>	zerav západní	8	8	0	0	25	25	0	0		Vsetín	3377/6	České dráhy, a.s., nábreží Ludvíka Svobody 1222/12, Nové Město, 11000 Praha 1

Číslo stromu	Taxon	Český název dřeviny	Průměr kmene (cm)				Obvod kmene (cm)				Poznámka	Katastrální území	Parcelní číslo	Vlastník
			1	2	3	4	1	2	3	4				
611	<i>Picea abies</i>	smrk ztepilý	15	0	0	0	47	0	0	0		Vsetín	3348/1	České dráhy, a.s., nábreží Ludvíka Svobody 1222/12, Nové Město, 11000 Praha 1
612	<i>Picea abies</i>	smrk ztepilý	11	0	0	0	35	0	0	0		Vsetín	3348/1	České dráhy, a.s., nábreží Ludvíka Svobody 1222/12, Nové Město, 11000 Praha 1
613	<i>Picea abies</i>	smrk ztepilý	24	0	0	0	75	0	0	0		Vsetín	3348/1	České dráhy, a.s., nábreží Ludvíka Svobody 1222/12, Nové Město, 11000 Praha 1
614	<i>Picea abies</i>	smrk ztepilý	21	0	0	0	66	0	0	0		Vsetín	3348/1	České dráhy, a.s., nábreží Ludvíka Svobody 1222/12, Nové Město, 11000 Praha 1
615	<i>Syringa vulgaris</i>	šeřík obecný	11	0	0	0	35	0	0	0		Vsetín	3348/1	České dráhy, a.s., nábreží Ludvíka Svobody 1222/12, Nové Město, 11000 Praha 1
616	<i>Picea abies</i>	smrk ztepilý	12	0	0	0	38	0	0	0		Vsetín	3348/1	České dráhy, a.s., nábreží Ludvíka Svobody 1222/12, Nové Město, 11000 Praha 1
617	<i>Picea abies</i>	smrk ztepilý	10	0	0	0	32	0	0	0		Vsetín	3348/1	České dráhy, a.s., nábreží Ludvíka Svobody 1222/12, Nové Město, 11000 Praha 1
618	<i>Picea abies</i>	smrk ztepilý	12	0	0	0	38	0	0	0		Vsetín	3348/1	České dráhy, a.s., nábreží Ludvíka Svobody 1222/12, Nové Město, 11000 Praha 1
619	<i>Salix sp.</i>	vrba	7*20				7*63					Ústí u Vsetína	1589/9	Česká republika, Povodí Moravy, s.p., Dřevařská 932/11, Veveří, 60200 Brno
620	<i>Salix sp.</i>	vrba	8*20				8*63					Ústí u Vsetína	1589/9	Česká republika, Povodí Moravy, s.p., Dřevařská 932/11, Veveří, 60200 Brno
621	<i>Salix sp.</i>	vrba	25	25	15	15	79	79	47	47		Ústí u Vsetína	1589/7	Obec Ústí, č. p. 76, 75501 Ústí

Číslo keře /porostu	Taxon	Český název dřeviny	Doprovodný taxon			Plocha porostu (m2)	Kmeny nad 10cm na pařezu	Poznámka	Katastrální území	Parcelní číslo	Vlastník
			1	2	3						
1000	<i>Acer platanoides</i>	javor mléč	<i>Rubus fruticosus</i>	<i>Salix caprea</i>	<i>Taxus baccata</i>	100	5	povolení ke kácení	Vsetín	14636	PROMET FOUNDRY a.s., Jiráskova 1327, 75501 Vsetín
						17			Vsetín	2611/1	Město Vsetín, Svárov 1080, 75501 Vsetín
						42	5		Vsetín	2505	Lesy České republiky, s.p., Přemyslova 1106/19, Nový Hradec Králové, 50008 Hradec Králové
						51			Vsetín	2453/1	PROMET FOUNDRY a.s., Jiráskova 1327, 75501 Vsetín
1001	<i>Rubus fruticosus</i>	ostružiník křovitý	<i>Acer pseudoplatanus</i>	<i>Cornus sanguinea</i>		95	10	povolení ke kácení	Vsetín	14636	PROMET FOUNDRY a.s., Jiráskova 1327, 75501 Vsetín
1002	<i>Rosa canina</i>	růže šípková	<i>Salix sp.</i>			20			Vsetín	3430/1	Město Vsetín, Svárov 1080, 75501 Vsetín
1003	<i>Sambucus nigra</i>	bez černý				5			Vsetín	3430/1	Město Vsetín, Svárov 1080, 75501 Vsetín
1004	<i>Sambucus nigra</i>	bez černý				5			Vsetín	3430/1	Město Vsetín, Svárov 1080, 75501 Vsetín
1005	<i>Cornus sanguinea</i>	svída obecná				20			Vsetín	3430/1	Město Vsetín, Svárov 1080, 75501 Vsetín
1006	<i>Corylus avellana</i>	líška obecná				15			Vsetín	3430/1	Město Vsetín, Svárov 1080, 75501 Vsetín
1007	<i>Salix sp.</i>	vrba (rod)				20			Vsetín	3430/1	Město Vsetín, Svárov 1080, 75501 Vsetín
1008	<i>Salix sp.</i>	vrba (rod)				30			Vsetín	3429/1	Úřad pro zastupování státu ve věcech majetkových, Rašínovo nábřeží 390/42, Nové Město, 12800 Praha 2
1009	<i>Rubus fruticosus</i>	ostružiník křovitý				20			Vsetín	14632/5	České dráhy, a.s., nábřeží Ludvíka Svobody 1222/12, Nové Město, 11000 Praha 1
						10			Vsetín	2614	Město Vsetín, Svárov 1080, 75501 Vsetín
1010	<i>Sambucus nigra</i>	bez černý	<i>Reynoutria japonica</i>			10			Vsetín	14632/5	České dráhy, a.s., nábřeží Ludvíka Svobody 1222/12, Nové Město, 11000 Praha 1
1011	<i>Sambucus nigra</i>	bez černý				5			Vsetín	14632/5	České dráhy, a.s., nábřeží Ludvíka Svobody 1222/12, Nové Město, 11000 Praha 1
1012	<i>Sambucus nigra</i>	bez černý	<i>Rubus fruticosus</i>			30			Vsetín	3348/1	České dráhy, a.s., nábřeží Ludvíka Svobody 1222/12, Nové Město, 11000 Praha 1
1013	<i>Acer campestre</i>	javor babyka	<i>Acer platanoides</i>	<i>Fraxinus excelsior</i>		20			Vsetín	3348/1	České dráhy, a.s., nábřeží Ludvíka Svobody 1222/12, Nové Město, 11000 Praha 1
1014	<i>Sambucus nigra</i>	bez černý	<i>Reynoutria japonica</i>			73		povolení ke kácení	Vsetín	3250	B.F.P., Lesy a statky Tomáše Bati, spol. s r.o., č. p. 44, 75644 Loučka
1015	<i>Tilia cordata</i>	lípa srdčitá	<i>Prunus spinosa</i>	<i>Cornus sanguinea</i>	<i>Forsythia sp.</i>	230	25	povolení ke kácení	Vsetín	3250	B.F.P., Lesy a statky Tomáše Bati, spol. s r.o., č. p. 44, 75644 Loučka
1016	<i>Syringa vulgaris</i>	šeřík obecný				5			Vsetín	3247	Zlínský kraj, třída Tomáše Bati 21, 76001 Zlín
1017	<i>Sambucus nigra</i>	bez černý				5			Vsetín	3348/1	České dráhy, a.s., nábřeží Ludvíka Svobody 1222/12, Nové Město, 11000 Praha 1

Číslo keře /porostu	Taxon	Český název dřeviny	Doprovodný taxon			Plocha porostu (m2)	Kmeny nad 10cm na pařezu	Poznámka	Katastrální území	Parcelní číslo	Vlastník
			1	2	3						
1018	<i>Syringa vulgaris</i>	šeřík obecný				15			Vsetín	3348/1	České dráhy, a.s., nábreží Ludvíka Svobody 1222/12, Nové Město, 11000 Praha 1
1019	<i>Sambucus nigra</i>	bez černý				10			Vsetín	3348/1	České dráhy, a.s., nábreží Ludvíka Svobody 1222/12, Nové Město, 11000 Praha 1
1020	<i>Syringa vulgaris</i>	šeřík obecný				10			Vsetín	3348/1	České dráhy, a.s., nábreží Ludvíka Svobody 1222/12, Nové Město, 11000 Praha 1
1021	<i>Cornus sanguinea</i>	svída obecná				17		povolení ke kácení	Vsetín	3349	PARTR reality s.r.o., č. p. 234, 76315 Všemina
						21			Vsetín	3352	České dráhy, a.s., nábreží Ludvíka Svobody 1222/12, Nové Město, 11000 Praha 1
						21			Vsetín	14626	Město Vsetín, Svárov 1080, 75501 Vsetín
1022	<i>Rubus fruticosus</i>	ostružiník křovitý				73		povolení ke kácení	Vsetín	3352	České dráhy, a.s., nábreží Ludvíka Svobody 1222/12, Nové Město, 11000 Praha 1
						15			Vsetín	14626	Město Vsetín, Svárov 1080, 75501 Vsetín
1023	<i>Cornus sanguinea</i>	svída obecná				10			Vsetín	3348/1	České dráhy, a.s., nábreží Ludvíka Svobody 1222/12, Nové Město, 11000 Praha 1
1024	<i>Cornus sanguinea</i>	svída obecná	<i>Betula pendula</i>	<i>Tilia cordata</i>		30			Vsetín	3348/1	České dráhy, a.s., nábreží Ludvíka Svobody 1222/12, Nové Město, 11000 Praha 1
1025	<i>Cornus sanguinea</i>	svída obecná	<i>Prunus spinosa</i>			53	5	povolení ke kácení	Vsetín	3348/1	České dráhy, a.s., nábreží Ludvíka Svobody 1222/12, Nové Město, 11000 Praha 1
1026	<i>Prunus domestica</i>	švestka domácí	<i>Malus domestica</i>			60	5	povolení ke kácení	Vsetín	3348/1	České dráhy, a.s., nábreží Ludvíka Svobody 1222/12, Nové Město, 11000 Praha 1
1027	<i>Cornus sanguinea</i>	svída obecná	<i>Sambucus nigra</i>			15			Vsetín	3348/1	České dráhy, a.s., nábreží Ludvíka Svobody 1222/12, Nové Město, 11000 Praha 1
1028	<i>Salix caprea</i>	vrba jíva	<i>Rubus fruticosus</i>			10			Vsetín	3348/1	České dráhy, a.s., nábreží Ludvíka Svobody 1222/12, Nové Město, 11000 Praha 1
1029	<i>Prunus spinosa</i>	trnka obecná				5			Vsetín	3348/1	České dráhy, a.s., nábreží Ludvíka Svobody 1222/12, Nové Město, 11000 Praha 1
1030	<i>Acer pseudoplatanus</i>	javor klen	<i>Robinia pseudoacacia</i>	<i>Salix caprea</i>	<i>Cornus sanguinea</i>	3557	300	povolení ke kácení	Rokytnice u Vsetína	2074/1	Správa železniční dopravní cesty, státní organizace, Dílžďená 1003/7, Nové Město, 11000 Praha 1
1031	<i>Corylus avellana</i>	líška obecná				1680	170	povolení ke kácení	Ústí u Vsetína	1595/4	Správa železniční dopravní cesty, státní organizace, Dílžďená 1003/7, Nové Město, 11000 Praha 1
1032	<i>Prunus spinosa</i>	trnka obecná	<i>Quercus robur</i>	<i>Robinia pseudoacacia</i>		1340	140	povolení ke kácení	Rokytnice u Vsetína	2074/1	Správa železniční dopravní cesty, státní organizace, Dílžďená 1003/7, Nové Město, 11000 Praha 1
1033	<i>Robinia pseudoacacia</i>	trnovník akát	<i>Quercus robur</i>	<i>Fagus sylvatica</i>	<i>Acer pseudoplatanus</i>	1180	120	povolení ke kácení	Rokytnice u Vsetína	2074/1	Správa železniční dopravní cesty, státní organizace, Dílžďená 1003/7, Nové Město, 11000 Praha 1

Číslo keře /porostu	Taxon	Český název dřeviny	Doprovodný taxon			Plocha porostu (m2)	Kmeny nad 10cm na pařez	Poznámka	Katastrální území	Parcelní číslo	Vlastník
			1	2	3						
1034	<i>Corylus avellana</i>	líška obecná	<i>Acer pseudoplatanus</i>	<i>Robinia pseudoacacia</i>		1740	180	povolení ke kácení	Ústí u Vsetína	1595/4	Správa železniční dopravní cesty, státní organizace, Dílžďená 1003/7, Nové Město, 11000 Praha 1
1035	<i>Corylus avellana</i>	líška obecná	<i>Acer pseudoplatanus</i>	<i>Robinia pseudoacacia</i>		1380	140	povolení ke kácení	Ústí u Vsetína	1595/4	Správa železniční dopravní cesty, státní organizace, Dílžďená 1003/7, Nové Město, 11000 Praha 1
1036	<i>Spiraea sp.</i>	tavolník (rod)	<i>Rubus fruticosus</i>			10			Vsetín	3624	Město Vsetín, Svárov 1080, 75501 Vsetín
1037	<i>Forsythia sp.</i>	zlatice (rod)				5			Vsetín	3624	Město Vsetín, Svárov 1080, 75501 Vsetín
1038	<i>Rosa canina</i>	růže šípková				5			Rokytnice u Vsetína	419/2	Město Vsetín, Svárov 1080, 75501 Vsetín
1039	<i>Sambucus nigra</i>	bez černý				20			Rokytnice u Vsetína	522/1	Město Vsetín, Svárov 1080, 75501 Vsetín
1040	<i>Prunus spinosa</i>	trnka obecná				2			Rokytnice u Vsetína	535/4	Město Vsetín, Svárov 1080, 75501 Vsetín
1041	<i>Corylus avellana</i>	líška obecná				20			Ústí u Vsetína	1605	Správa železniční dopravní cesty, státní organizace, Dílžďená 1003/7, Nové Město, 11000 Praha 1
1042	<i>Salix sp.</i>	vrba (rod)				20			Ústí u Vsetína	1605	Správa železniční dopravní cesty, státní organizace, Dílžďená 1003/7, Nové Město, 11000 Praha 1
1043	<i>Rhamnus carthagica</i>	řešetlák počistivý				15			Ústí u Vsetína	1595/1	Správa železniční dopravní cesty, státní organizace, Dílžďená 1003/7, Nové Město, 11000 Praha 1
1044	<i>Salix sp.</i>	vrba (rod)				30			Ústí u Vsetína	1595/1	Správa železniční dopravní cesty, státní organizace, Dílžďená 1003/7, Nové Město, 11000 Praha 1
1045	<i>Sambucus nigra</i>	bez černý				20			Ústí u Vsetína	1595/5	Správa železniční dopravní cesty, státní organizace, Dílžďená 1003/7, Nové Město, 11000 Praha 1
1046	<i>Syringa vulgaris</i>	šeřík obecný				30			Ústí u Vsetína	1595/5	Správa železniční dopravní cesty, státní organizace, Dílžďená 1003/7, Nové Město, 11000 Praha 1
1047	<i>Cornus sanguinea</i>	svída obecná	<i>Spiraea sp.</i>	<i>Sambucus nigra</i>	<i>Fraxinus excelsior</i>	107	5	povolení ke kácení	Vsetín	3250	B.F.P., Lesy a statky Tomáše Bati, spol. s r.o., č. p. 44, 75644 Loučka
1048	<i>Corylus avellana</i>	líška obecná	<i>Fraxinus excelsior</i>			17			Vsetín	3348/1	České dráhy, a.s., nábreží Ludvíka Svobody 1222/12, Nové Město, 11000 Praha 1
1049	<i>Fraxinus excelsior</i>	jasan ztepilý	<i>Salix caprea</i>	<i>Tilia cordata</i>	<i>Rubus fruticosus</i>	6			Vsetín	3348/1	České dráhy, a.s., nábreží Ludvíka Svobody 1222/12, Nové Město, 11000 Praha 1
1050	<i>Acer campestre</i>	javor babyka	<i>Acer platanoides</i>	<i>Salix sp.</i>	<i>Cornus sanguinea</i>	58		povolení ke kácení	Ústí u Vsetína	1595/5	Správa železniční dopravní cesty, státní organizace, Dílžďená 1003/7, Nové Město, 11000 Praha 1

Číslo keře /porostu	Taxon	Český název dřeviny	Doprovodný taxon			Plocha porostu (m2)	Kmeny nad 10cm na pařez	Poznámka	Katastrální území	Parcelní číslo	Vlastník
			1	2	3						
1051	<i>Acer campestre</i>	javor babyka	<i>Acer platanoides</i>	<i>Salix sp.</i>		54		povolení ke kácení	Ústí u Vsetína	1595/5	Správa železniční dopravní cesty, státní organizace, Dlážděná 1003/7, Nové Město, 11000 Praha 1
1052	<i>Acer pseudoplatanus</i>	javor klen	<i>Salix sp.</i>	<i>Fraxinus excelsior</i>		214	20	povolení ke kácení	Ústí u Vsetína	1595/5	Správa železniční dopravní cesty, státní organizace, Dlážděná 1003/7, Nové Město, 11000 Praha 1
1053	<i>Salix sp.</i>	vrba (rod)	<i>Acer pseudoplatanus</i>	<i>Alnus glutinosa</i>	<i>Fraxinus excelsior</i>	297	30	povolení ke kácení	Ústí u Vsetína	1595/4	Správa železniční dopravní cesty, státní organizace, Dlážděná 1003/7, Nové Město, 11000 Praha 1
						51	10		Ústí u Vsetína	1595/5	Správa železniční dopravní cesty, státní organizace, Dlážděná 1003/7, Nové Město, 11000 Praha 1
1054	<i>Acer platanoides</i>	javor mléč	<i>Fraxinus excelsior</i>	<i>Tilia cordata</i>		13			Rokytnice u Vsetína	2074/1	Správa železniční dopravní cesty, státní organizace, Dlážděná 1003/7, Nové Město, 11000 Praha 1
1055	<i>Acer pseudoplatanus</i>	javor klen	<i>Rhamnus carthagica</i>			272	30	povolení ke kácení	Ústí u Vsetína	1595/1	Správa železniční dopravní cesty, státní organizace, Dlážděná 1003/7, Nové Město, 11000 Praha 1
						13			Ústí u Vsetína	137/2	Mudrák Zdeněk, Jasenická 1343, 75501 Vsetín
1056	<i>Acer pseudoplatanus</i>	javor klen	<i>Acer campestre</i>	<i>Fraxinus excelsior</i>		113	10	povolení ke kácení	Ústí u Vsetína	1595/1	Správa železniční dopravní cesty, státní organizace, Dlážděná 1003/7, Nové Město, 11000 Praha 1
1057	<i>Acer campestre</i>	javor babyka	<i>Acer platanoides</i>	<i>Rhamnus carthagica</i>		88	5	povolení ke kácení	Ústí u Vsetína	1595/1	Správa železniční dopravní cesty, státní organizace, Dlážděná 1003/7, Nové Město, 11000 Praha 1
1058	<i>Acer pseudoplatanus</i>	javor klen	<i>Acer campestre</i>	<i>Corylus avellana</i>	<i>Populus tremula</i>	865	85	povolení ke kácení	Ústí u Vsetína	1596	Správa železniční dopravní cesty, státní organizace, Dlážděná 1003/7, Nové Město, 11000 Praha 1
1059	<i>Acer pseudoplatanus</i>	javor klen	<i>Corylus avellana</i>			151	20	povolení ke kácení	Ústí u Vsetína	1605	Správa železniční dopravní cesty, státní organizace, Dlážděná 1003/7, Nové Město, 11000 Praha 1
1060	<i>Prunus spinosa</i>	trnka obecná	<i>Acer pseudoplatanus</i>	<i>Tilia cordata</i>		61		povolení ke kácení	Ústí u Vsetína	1605	Správa železniční dopravní cesty, státní organizace, Dlážděná 1003/7, Nové Město, 11000 Praha 1
1061	<i>Malus domestica</i>	jabloň domácí	<i>Prunus avium</i>	<i>Rosa canina</i>		19			Ústí u Vsetína	1605	Správa železniční dopravní cesty, státní organizace, Dlážděná 1003/7, Nové Město, 11000 Praha 1
1062	<i>Salix sp.</i>	vrba (rod)	<i>Robinia pseudoacacia</i>	<i>Sambucus nigra</i>	<i>Acer pseudoplatanus</i>	377	40	povolení ke kácení	Ústí u Vsetína	1605	Správa železniční dopravní cesty, státní organizace, Dlážděná 1003/7, Nové Město, 11000 Praha 1

Číslo keře /porostu	Taxon	Český název dřeviny	Doprovodný taxon			Plocha porostu (m2)	Kmeny nad 10cm na pařez	Poznámka	Katastrální území	Parcelní číslo	Vlastník
			1	2	3						
1063	<i>Acer campestre</i>	javor babyka	<i>Corylus avellana</i>	<i>Rhamnus carthagica</i>	<i>Fraxinus excelsior</i>	127	15	povolení ke kácení	Ústí u Vsetína	1606	Správa železniční dopravní cesty, státní organizace, Dlážděná 1003/7, Nové Město, 11000 Praha 1
1064	<i>Salix sp.</i>	vrba (rod)	<i>Acer pseudoplatanus</i>	<i>Fraxinus excelsior</i>	<i>Rhamnus carthagica</i>	295	30	povolení ke kácení	Ústí u Vsetína	1606	Správa železniční dopravní cesty, státní organizace, Dlážděná 1003/7, Nové Město, 11000 Praha 1
1065	<i>Sambucus nigra</i>	bez černý	<i>Salix caprea</i>	<i>Cornus sanguinea</i>	<i>Acer pseudoplatanus</i>	19		povolení ke kácení	Ústí u Vsetína	1595/1	Správa železniční dopravní cesty, státní organizace, Dlážděná 1003/7, Nové Město, 11000 Praha 1
						269	30		Ústí u Vsetína	1595/5	Správa železniční dopravní cesty, státní organizace, Dlážděná 1003/7, Nové Město, 11000 Praha 1
1066	<i>Acer pseudoplatanus</i>	javor klen	<i>Fraxinus excelsior</i>	<i>Tilia cordata</i>	<i>Salix sp.</i>	27		povolení ke kácení	Ústí u Vsetína	1595/4	Správa železniční dopravní cesty, státní organizace, Dlážděná 1003/7, Nové Město, 11000 Praha 1
						116	10		Ústí u Vsetína	1595/5	Správa železniční dopravní cesty, státní organizace, Dlážděná 1003/7, Nové Město, 11000 Praha 1
1067	<i>Fraxinus excelsior</i>	jasan ztepilý	<i>Acer pseudoplatanus</i>	<i>Tilia cordata</i>	<i>Corylus avellana</i>	139	15	povolení ke kácení	Ústí u Vsetína	1595/4	Správa železniční dopravní cesty, státní organizace, Dlážděná 1003/7, Nové Město, 11000 Praha 1
1068	<i>Robinia pseudoacacia</i>	trnovník akát	<i>Fraxinus excelsior</i>			57		povolení ke kácení	Rokytnice u Vsetína	2074/1	Správa železniční dopravní cesty, státní organizace, Dlážděná 1003/7, Nové Město, 11000 Praha 1
1069	<i>Salix sp.</i>	vrba (rod)	<i>Acer pseudoplatanus</i>	<i>Acer platanoides</i>	<i>Alnus glutinosa</i>	1036	100	povolení ke kácení	Rokytnice u Vsetína	2048	Povodí Moravy, s.p., Dřevařská 932/11, Veveří, 60200 Brno
						129	15		Rokytnice u Vsetína	2074/1	Správa železniční dopravní cesty, státní organizace, Dlážděná 1003/7, Nové Město, 11000 Praha 1
						490	50		Ústí u Vsetína	1595/4	Správa železniční dopravní cesty, státní organizace, Dlážděná 1003/7, Nové Město, 11000 Praha 1
						715	70		Ústí u Vsetína	1589/1	Povodí Moravy, s.p., Dřevařská 932/11, Veveří, 60200 Brno
1070	<i>Prunus spinosa</i>	trnka obecná	<i>Acer platanoides</i>	<i>Malus domestica</i>	<i>Fraxinus excelsior</i>	16		povolení ke kácení	Rokytnice u Vsetína	460/22	Město Vsetín, Svárov 1080, 75501 Vsetín
						55	10		Rokytnice u Vsetína	2046/7	Lesy České republiky, s.p., Přemyslova 1106/19, Nový Hradec Králové, 50008 Hradec Králové
1071	<i>Prunus spinosa</i>	trnka obecná	<i>Tilia cordata</i>	<i>Acer platanoides</i>	<i>Salix caprea</i>	6		povolení ke kácení	Rokytnice u Vsetína	522/3	Ředitelství silnic a dálnic ČR, Na Pankráci 546/56, Nusle, 14000 Praha 4

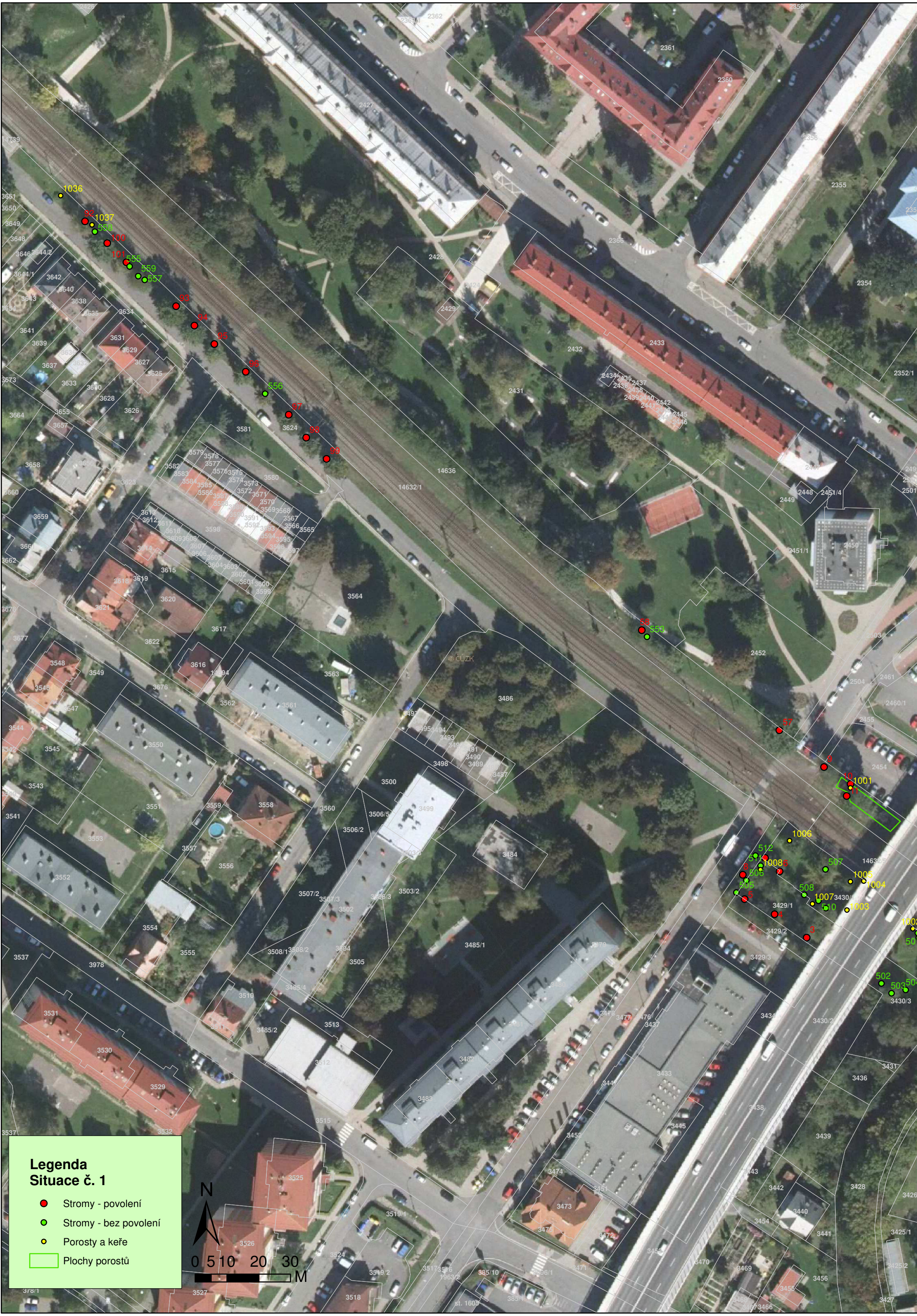
Číslo keře /porostu	Taxon	Český název dřeviny	Doprovodný taxon			Plocha porostu (m2)	Kmeny nad 10cm na pařez	Poznámka	Katastrální území	Parcelní číslo	Vlastník
			1	2	3						
						81	10		Rokytnice u Vsetína	2046/7	Lesy České republiky, s.p., Přemyslova 1106/19, Nový Hradec Králové, 50008 Hradec Králové
						36			Rokytnice u Vsetína	460/1	Město Vsetín, Svárov 1080, 75501 Vsetín
1072	<i>Prunus spinosa</i>	trnka obecná	<i>Acer platanoides</i>			11			Rokytnice u Vsetína	425/1	Město Vsetín, Svárov 1080, 75501 Vsetín
1073	<i>Acer pseudoplatanus</i>	javor klen	<i>Fraxinus excelsior</i>	<i>Cornus sanguinea</i>	<i>Salix sp.</i>	20		povolení ke kácení	Rokytnice u Vsetína	423/2	Město Vsetín, Svárov 1080, 75501 Vsetín
						132	15		Rokytnice u Vsetína	2046/7	Lesy České republiky, s.p., Přemyslova 1106/19, Nový Hradec Králové, 50008 Hradec Králové
1074	<i>Prunus spinosa</i>	trnka obecná	<i>Acer platanoides</i>	<i>Rosa canina</i>	<i>Fraxinus excelsior</i>	12		povolení ke kácení	Rokytnice u Vsetína	421/1	Město Vsetín, Svárov 1080, 75501 Vsetín
						230	25		Rokytnice u Vsetína	2046/7	Lesy České republiky, s.p., Přemyslova 1106/19, Nový Hradec Králové, 50008 Hradec Králové
1075	<i>Thuja sp.</i>	zerav (rod)				13			Rokytnice u Vsetína	421/1	Město Vsetín, Svárov 1080, 75501 Vsetín
						5			Rokytnice u Vsetína	419/23	SJM Kocourek Petr a Kocourková Lenka, Dětská 1840, 75501 Vsetín
1076	<i>Fraxinus excelsior</i>	jasan ztepilý	<i>Acer pseudoplatanus</i>			25			Vsetín	3421	Město Vsetín, Svárov 1080, 75501 Vsetín
						4			Vsetín	3422/1	Město Vsetín, Svárov 1080, 75501 Vsetín
1077	<i>Fraxinus excelsior</i>	jasan ztepilý	<i>Acer pseudoplatanus</i>	<i>Crataegus oxyacantha</i>		43	5	povolení ke kácení	Vsetín	3421	Město Vsetín, Svárov 1080, 75501 Vsetín
1078	<i>Acer platanoides</i>	javor mléč	<i>Fraxinus excelsior</i>			10			Vsetín	3400	Město Vsetín, Svárov 1080, 75501 Vsetín
						28	10		Vsetín	3377/6	České dráhy, a.s., nábřeží Ludvíka Svobody 1222/12, Nové Město, 11000 Praha 1
1079	<i>Acer platanoides</i>	javor mléč	<i>Corylus avellana</i>			16			Ústí u Vsetína	1589/1	Povodí Moravy, s.p., Dřevařská 932/11, Veveří, 60200 Brno
						20			Ústí u Vsetína	1589/9	Povodí Moravy, s.p., Dřevařská 932/11, Veveří, 60200 Brno
1080	<i>Acer platanoides</i>	javor mléč	<i>Cornus sanguinea</i>	<i>Fraxinus excelsior</i>		16			Ústí u Vsetína	109/2	Obec Ústí, č. p. 76, 75501 Ústí
						20			Ústí u Vsetína	1589/8	Povodí Moravy, s.p., Dřevařská 932/11, Veveří, 60200 Brno
1081	<i>Robinia pseudoacacia</i>	trnovník akát	<i>Cornus sanguinea</i>	<i>Alnus glutinosa</i>	<i>Acer platanoides</i>	18		povolení ke kácení	Ústí u Vsetína	109/2	Obec Ústí, č. p. 76, 75501 Ústí

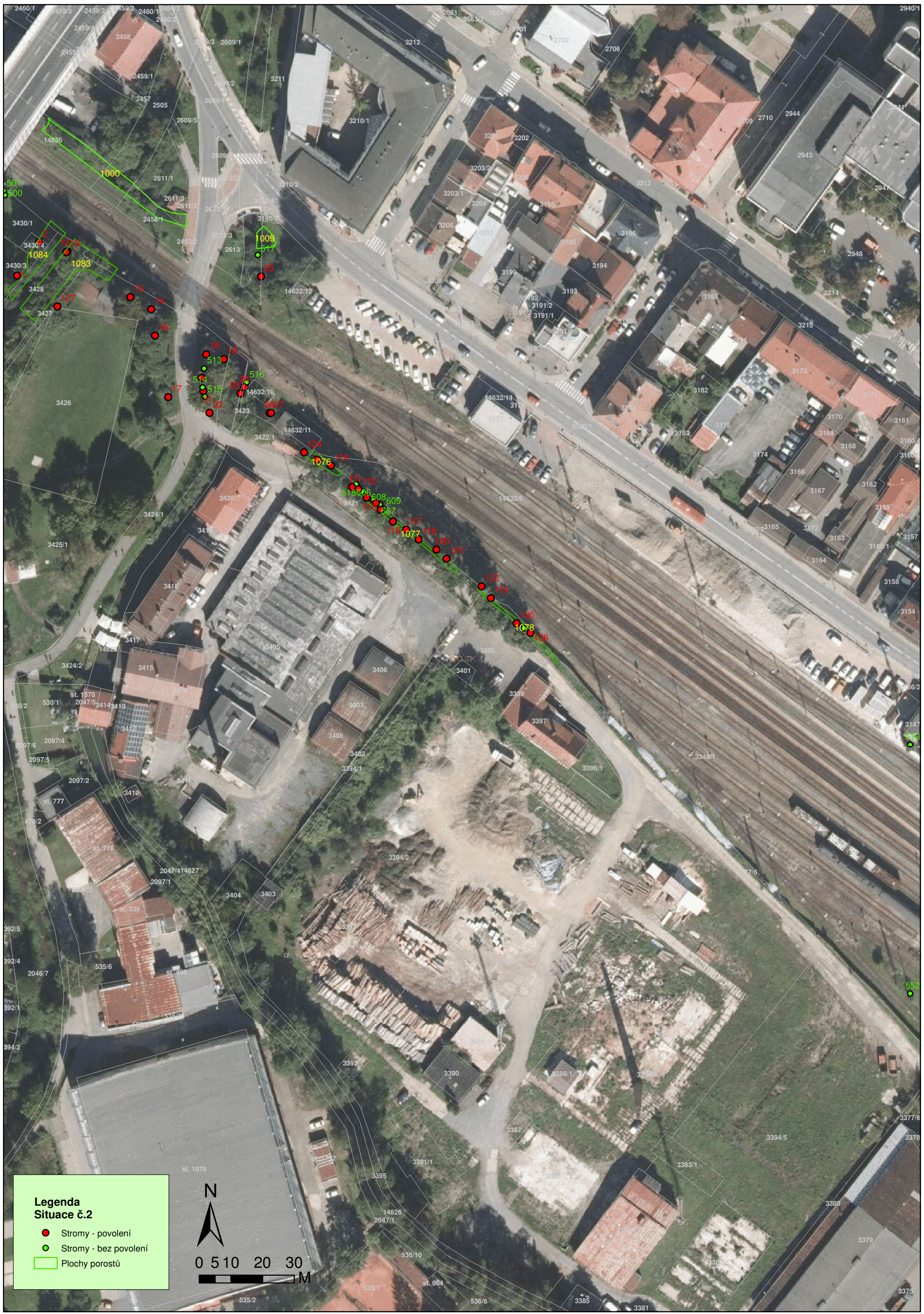
Číslo keře /porostu	Taxon	Český název dřeviny	Doprovodný taxon			Plocha porostu (m2)	Kmeny nad 10cm na pařezu	Poznámka	Katastrální území	Parcelní číslo	Vlastník
			1	2	3						
						23	10		Ústí u Vsetína	1589/8	Povodí Moravy, s.p., Dřevařská 932/11, Veveří, 60200 Brno
1082	<i>Acer platanoides</i>	javor mléč	<i>Salix sp.</i>	<i>Fraxinus excelsior</i>	<i>Cornus sanguinea</i>	6		povolení ke kácení	Ústí u Vsetína	1589/1	Povodí Moravy, s.p., Dřevařská 932/11, Veveří, 60200 Brno
						29			Ústí u Vsetína	1589/9	Povodí Moravy, s.p., Dřevařská 932/11, Veveří, 60200 Brno
						26			Ústí u Vsetína	141/1	Obec Ústí, č. p. 76, 75501 Ústí
1083	<i>Carpinus betulus</i>	habr obecný	<i>Acer campestre</i>	<i>Corylus avellana</i>		12		povolení ke kácení	Vsetín	3427	Město Vsetín, Svárov 1080, 75501 Vsetín
						167	25		Vsetín	3428	Lesy České republiky, s.p., Přemyslova 1106/19, Nový Hradec Králové, 50008 Hradec Králové
						28			Vsetín	14632/5	České dráhy, a.s., nábreží Ludvíka Svobody 1222/12, Nové Město, 11000 Praha 1
						27			Vsetín	3425/1	Město Vsetín, Svárov 1080, 75501 Vsetín
1084	<i>Fraxinus excelsior</i>	jasan ztepilý	<i>Acer campestre</i>	<i>Sambucus nigra</i>		18		povolení ke kácení	Vsetín	3430/1	Město Vsetín, Svárov 1080, 75501 Vsetín
						47	10		Vsetín	3428	Lesy České republiky, s.p., Přemyslova 1106/19, Nový Hradec Králové, 50008 Hradec Králové
						14			Vsetín	3430/3	Město Vsetín, Svárov 1080, 75501 Vsetín
						8			Vsetín	14632/5	České dráhy, a.s., nábreží Ludvíka Svobody 1222/12, Nové Město, 11000 Praha 1
						19			Vsetín	3430/4	Úřad pro zastupování státu ve věcech majetkových, Rašínovo nábreží 390/42, Nové Město, 12800 Praha 2
1085	<i>Salix sp.</i>	vrba (rod)	<i>Acer pseudoplatanus</i>	<i>Alnus glutinosa</i>	<i>Fraxinus excelsior</i>	22		povolení ke kácení	Ústí u Vsetína	1589/9	Česká republika, Povodí Moravy, s.p., Dřevařská 932/11, Veveří, 60200 Brno
						1			Ústí u Vsetína	1589/7	Obec Ústí, č. p. 76, 75501 Ústí
						468			Ústí u Vsetína	1595/5	Správa železniční dopravní cesty, státní organizace, Dílžďená 1003/7, Nové Město, 11000 Praha 1
						318			Ústí u Vsetína	1595/4	Správa železniční dopravní cesty, státní organizace, Dílžďená 1003/7, Nové Město, 11000 Praha 1



Legenda
Přehled listů mapy
— Klad listů mapy







Legenda
Situace č.2

- Stromy - povolení
- Stromy - bez povolení
- Plochy porostů



0 5 10 20 30
M

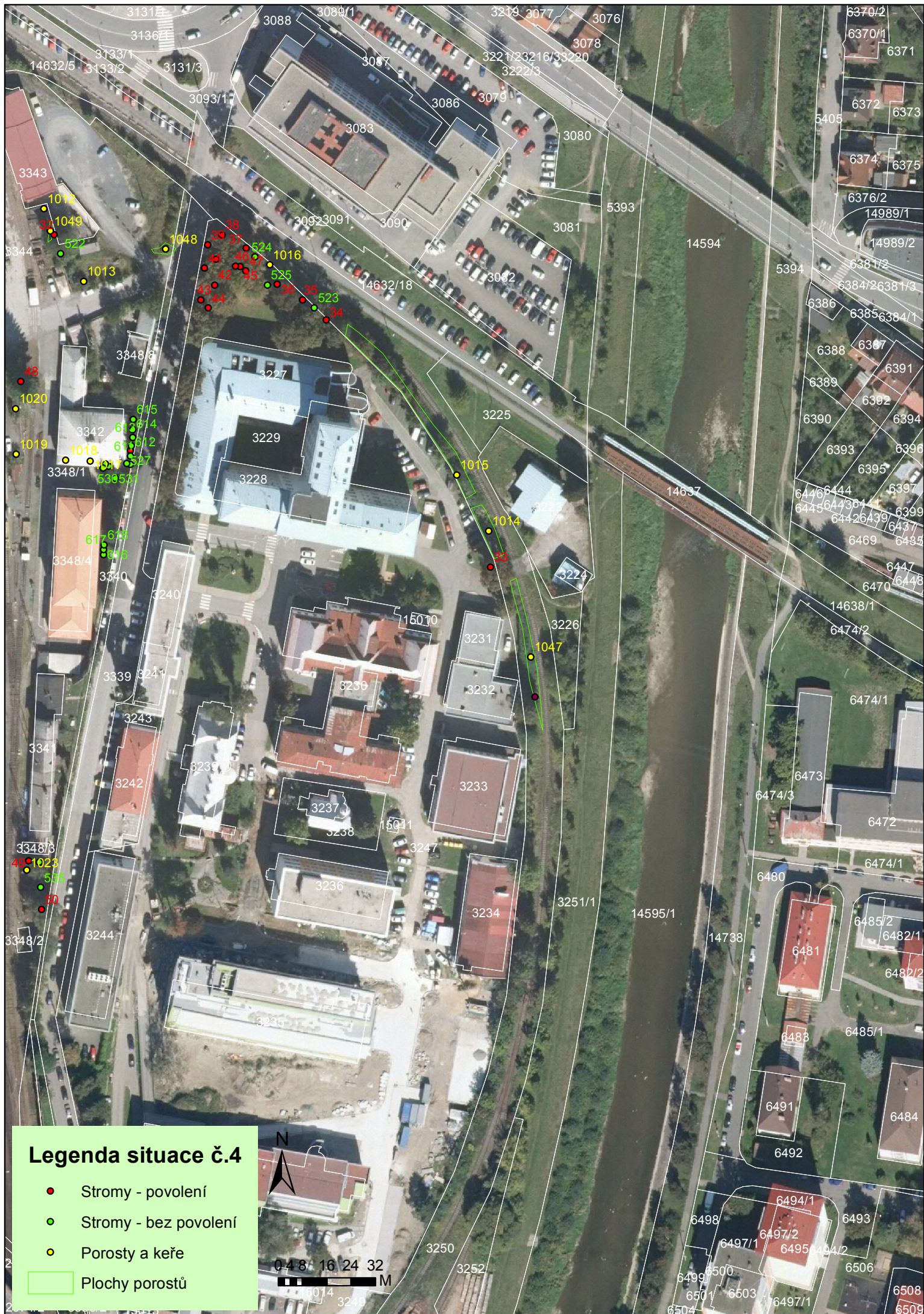


**Legenda
Situace č. 3**

- Stromy - povolení
- Stromy - bez povolení
- Porosty a keře
- Plochy porostů



0 5 10 20 30
M

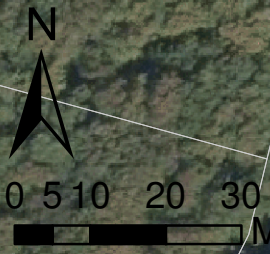




Legenda

Situace č. 5

- Stromy - povolení
- Stromy - bez povolení
- Porosty a keře
- Plochy porostů





Legenda Situace č. 6

- Stromy - povolení
- Stromy - bez povolení
- Porosty a keře
- Plochy porostů



0 5 10 20 30
M





**Legenda
Situace č. 8**

- Stromy - povolení
- Stromy - bez povolení
- Porosty a keře
- Plochy porostů



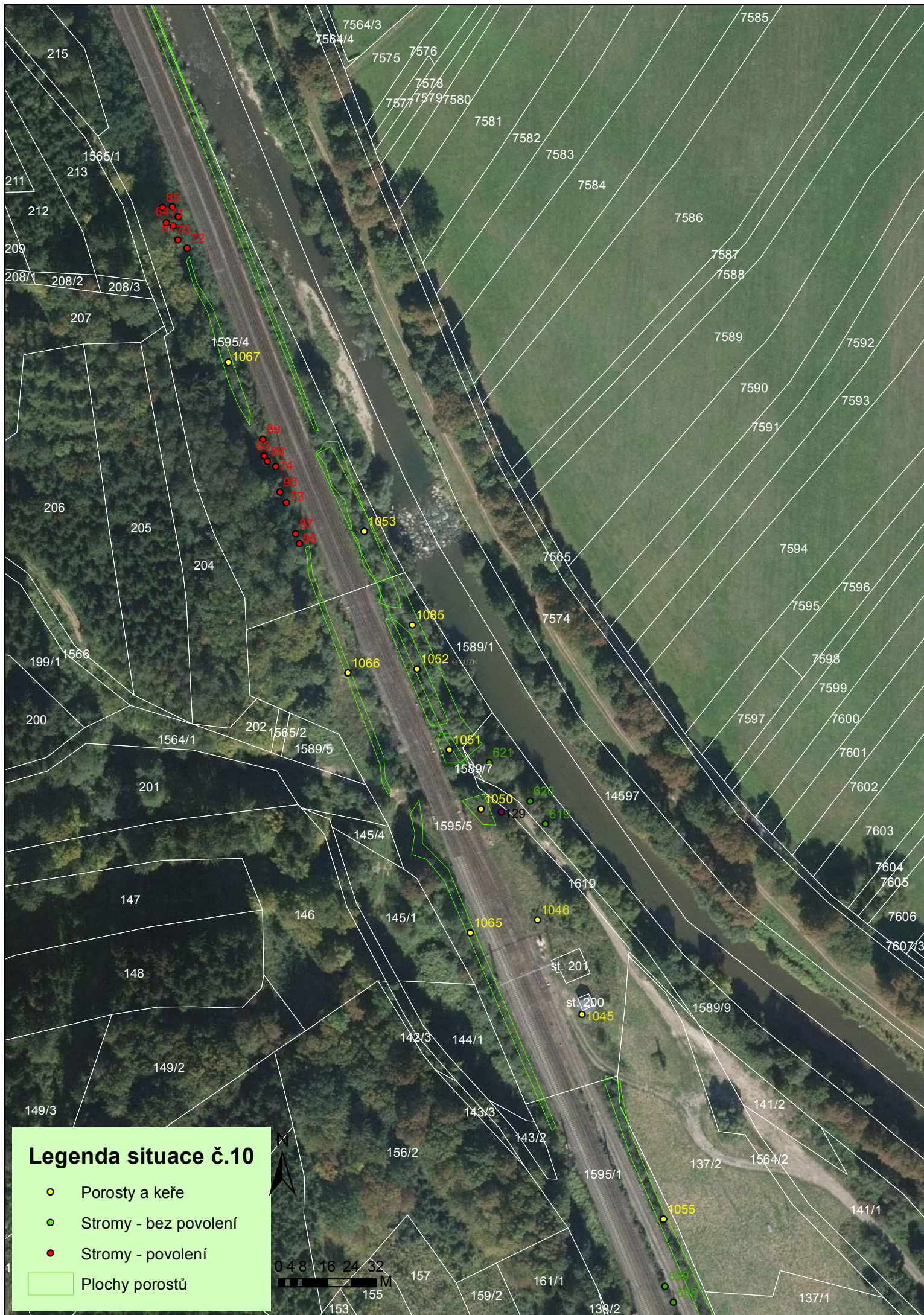


Legenda

Situace č. 9

- Stromy - povolení
- Stromy - bez povolení
- Porosty a keře
- Plochy porostů





Legenda situace č.10

- Porosty a keře
- Stromy - bez povolení
- Stromy - povolení
- Plochy porostů

0 4 8 16 24 32
M



**Legenda
Situace č.11**

- Stromy - povolení
- Stromy - bez povolení
- Plochy porostů

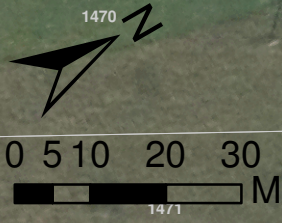


0 5 10 20 30
M



Legenda
Situace č. 12

- Stromy - povolení
- Stromy - bez povolení
- Porosty a keře
- Plochy porostů





**Legenda
Situace č. 13**

- Stromy - povolení
- Stromy - bez povolení
- Porosty a keře
- Plochy porostů

